

# 2019年度 手紙の書き方体験授業 アンケート調査報告

## 【小学校】

手紙の認識度調査

授業実施報告調査

### CONTENTS

はじめに .....	2
調査概要 .....	2
調査データ .....	3
調査結果(手紙の認識度調査) .....	4~9
調査結果(授業実施報告調査) .....	10~15

# はじめに

子どもたちの間でインターネットやケータイによるコミュニケーションが広がる中、手紙によるコミュニケーションの機会が急速に減少しており、文部科学省が平成21年4月に実施した学力調査(右記)では、小学校6年生の3分の1は、はがきのあて名の書き方が分からないという結果がでました。

これを受け、平成22年度より小学校を対象にした「手紙の書き方体験授業」への取組みの支援を実施してきました。

今回の調査は、基礎的な郵便の仕組みをどれだけ把握しているか、また実際に手紙を書く機会はどれくらいあるのかなど、小学生の手紙に関わる現状について、授業実施前後に教師の協力を得て調査を行ったものです

平成21年度  
文部科学省実施 **全国学力・学習状況調査**

【実施日】平成21年4月21日(火)  
【対象】全小学校6年生(約120万人)

**正答率：67.1%**

※全6年生の1/3(約40万人)は、はがきの表書きに必要な事柄を正しい順序で書くことへの理解に課題がある。

**出題の趣旨** はがきの表書きに必要な事柄の順序を考えて書くことができるかどうかをみる。

〈国語A はがきを書く〉

小林さんは、転校していった友だちにはがきを書くことにしました。はがきの表に名前や住所を書きます。次の「ア」「イ」「ウ」の中に入るふさわしいものを、下の1から4までの中からそれぞれ一つ選んで、その番号を書きましょう。

4 相手の住所  
3 自分の住所  
2 相手の名前  
1 自分の名前

3

## 調査概要

**調査目的** : 手紙の書き方体験授業の実施にあたり、児童の郵便に関する知識と手紙の利用頻度等について、その実態を把握するために実施。

**調査方法** : 教師が授業時間に児童に質問し、その回答を集計してインターネット及びFAXにより回答

**調査期間** : 【授業実施前】手紙の認識度調査 2019年5月1日～2020年2月28日  
【授業実施後】授業実施報告調査 2019年5月1日～2020年2月28日

**調査対象** : 全国の国公私立小学校1～6年生の児童及び教師

## 【小学校】手紙の認識度調査

### 授業を実施する前に、児童の郵便に関する知識を調査

回答都道府県:47都道府県

回答学校数:1,867小学校

回答教師数:4,256人

		合計	1年生	2年生	3年生	4年生	5年生	6年生
回答件数		4,256件	682件	807件	805件	723件	644件	595件
回答児童数	男子	78,902人	11,449人	15,324人	16,369人	13,415人	11,656人	10,689人
	女子	77,411人	11,551人	15,061人	15,977人	13,164人	11,293人	10,365人
	合計	156,313人	23,000人	30,385人	32,346人	26,579人	22,949人	21,054人

## 【小学校】授業実施報告調査

### 授業実施後に、授業実施時の状況と児童の意識を調査

回答都道府県:47都道府県

回答学校数:1,493小学校

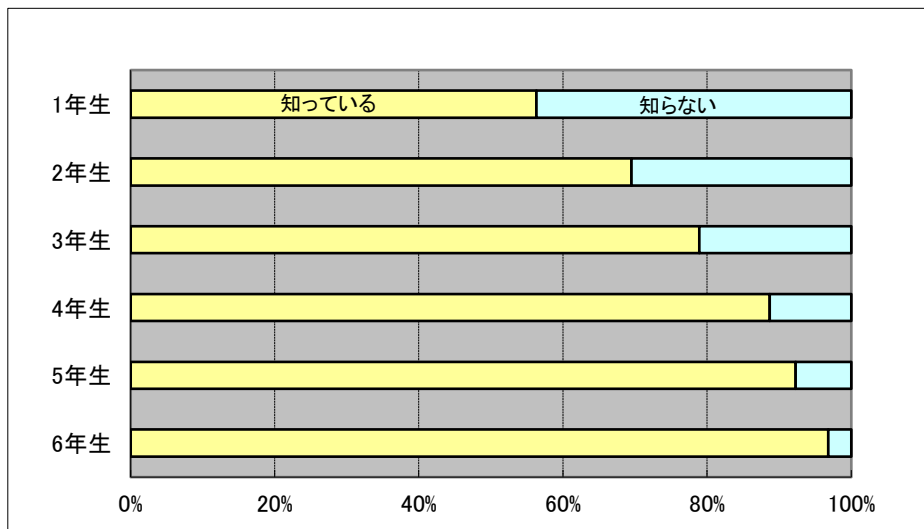
回答教師数:3,246人

		合計	1年生	2年生	3年生	4年生	5年生	6年生
回答件数		3,246件	526件	657件	635件	539件	463件	426件
回答児童数		120,894人	18,701人	24,735人	25,122人	19,442人	17,273人	15,621人

# 【小学校】手紙の認識度調査(児童向け設問)

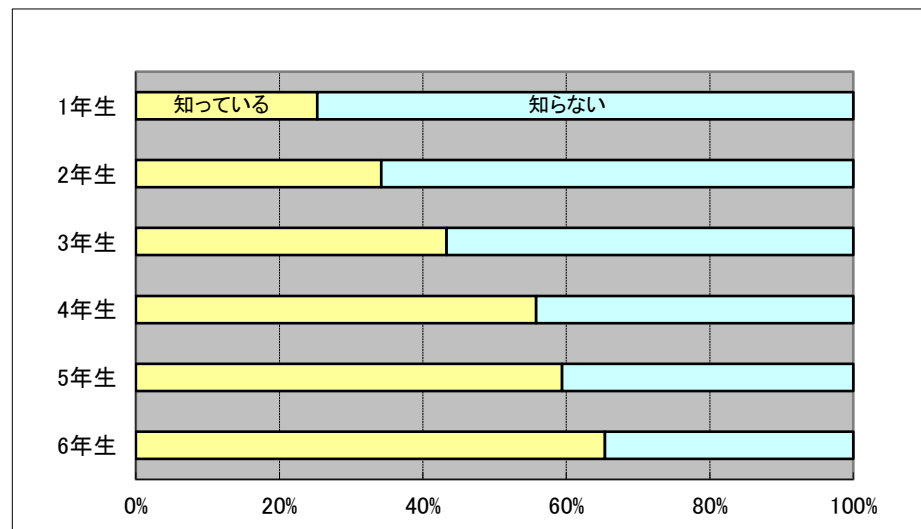
## 1 年賀はがきを知っていますか？

学年	知っている	知らない
1年生	56.3%	43.7%
2年生	69.5%	30.5%
3年生	78.9%	21.1%
4年生	88.7%	11.3%
5年生	92.3%	7.7%
6年生	96.8%	3.2%



## 2 かもめ〜る(暑中見舞はがき)を知っていますか？

学年	知っている	知らない
1年生	25.3%	74.7%
2年生	34.2%	65.8%
3年生	43.3%	56.7%
4年生	55.8%	44.2%
5年生	59.4%	40.6%
6年生	65.4%	34.6%

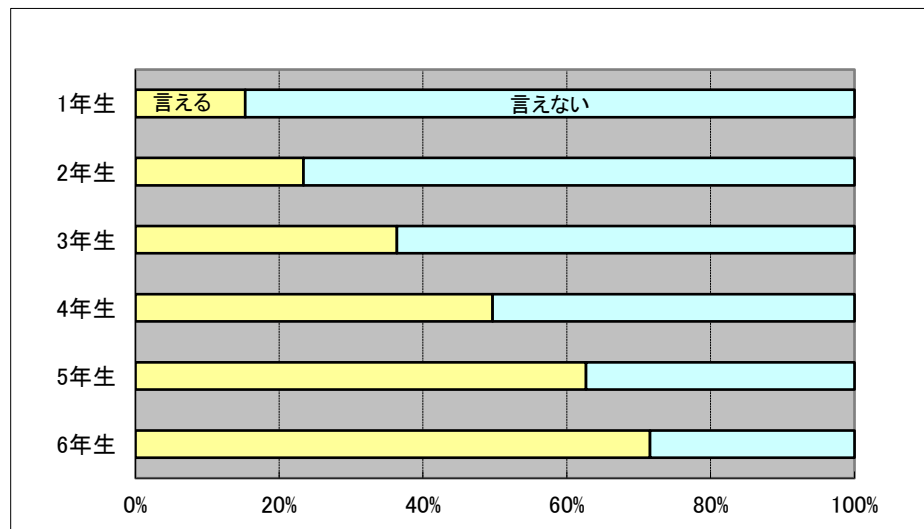


# 【小学校】手紙の認識度調査(児童向け設問)

3

あなたの家の住所を正確に(番地、建物名まで)言えますか？

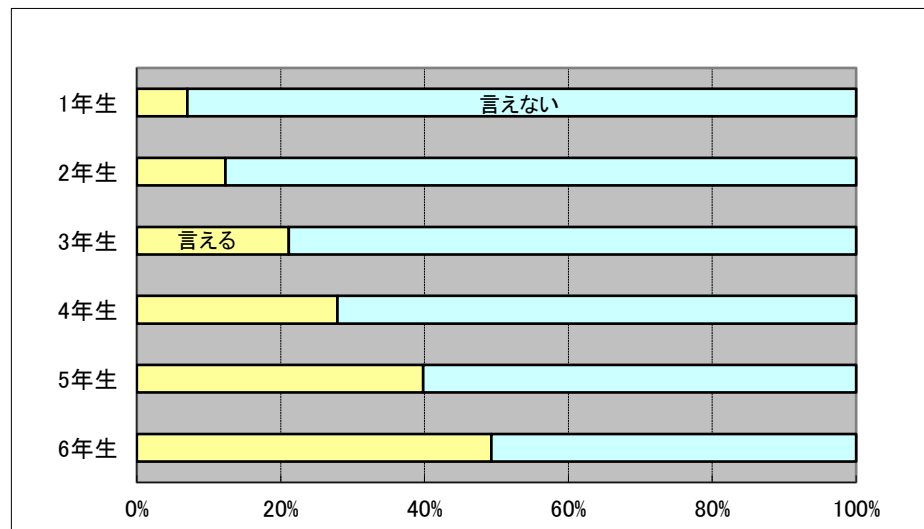
学年	言える	言えない
1年生	15.3%	84.7%
2年生	23.4%	76.6%
3年生	36.4%	63.6%
4年生	49.7%	50.3%
5年生	62.7%	37.3%
6年生	71.6%	28.4%



4

あなたの家の郵便番号を正確に(7桁)言えますか？

学年	言える	言えない
1年生	7.0%	93.0%
2年生	12.3%	87.7%
3年生	21.1%	78.9%
4年生	27.9%	72.1%
5年生	39.8%	60.2%
6年生	49.3%	50.7%

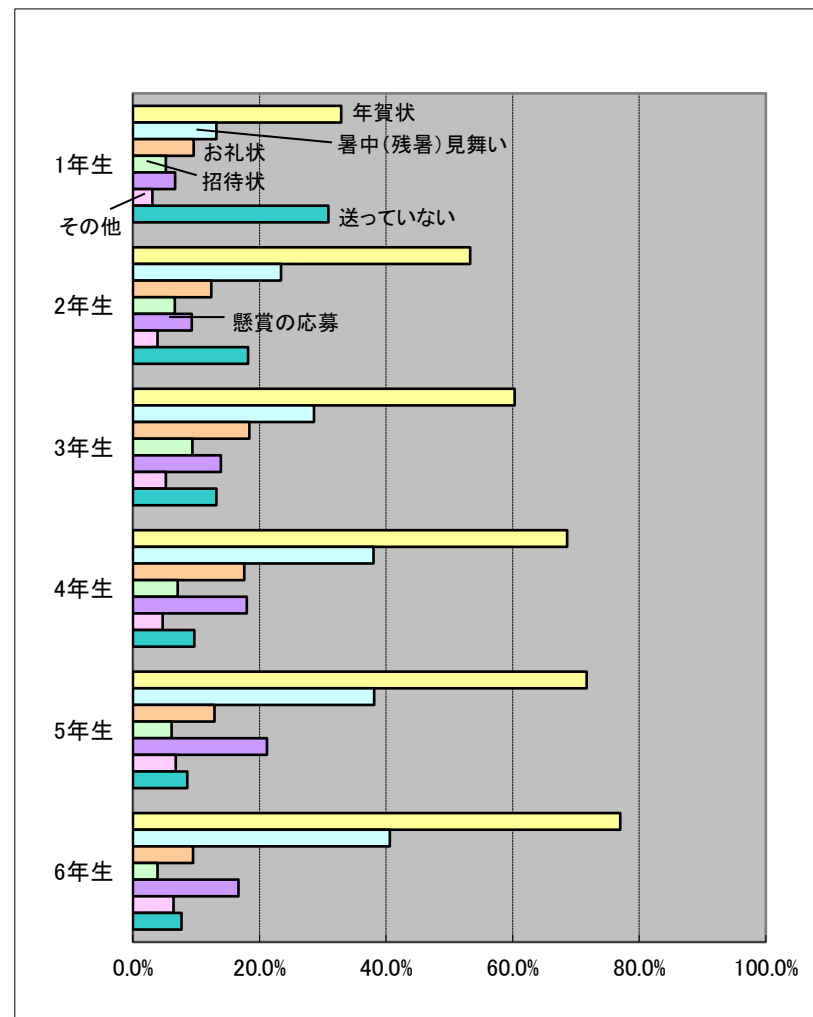


# 【小学校】手紙の認識度調査(児童向け設問)

5 最近1年以内に、どのような手紙（郵便はがき）を送りましたか？（複数回答可）

学年	年賀状	暑中(残暑)見舞い	お礼状	招待状
1年生	32.9%	13.2%	9.6%	5.2%
2年生	53.3%	23.4%	12.4%	6.6%
3年生	60.3%	28.6%	18.4%	9.4%
4年生	68.6%	38.0%	17.6%	7.1%
5年生	71.7%	38.1%	12.9%	6.1%
6年生	77.0%	40.6%	9.5%	3.9%

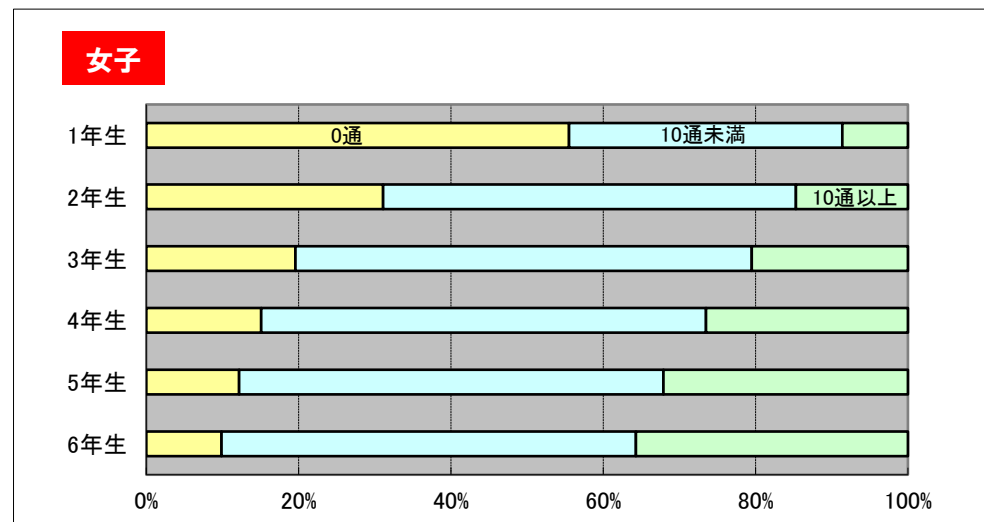
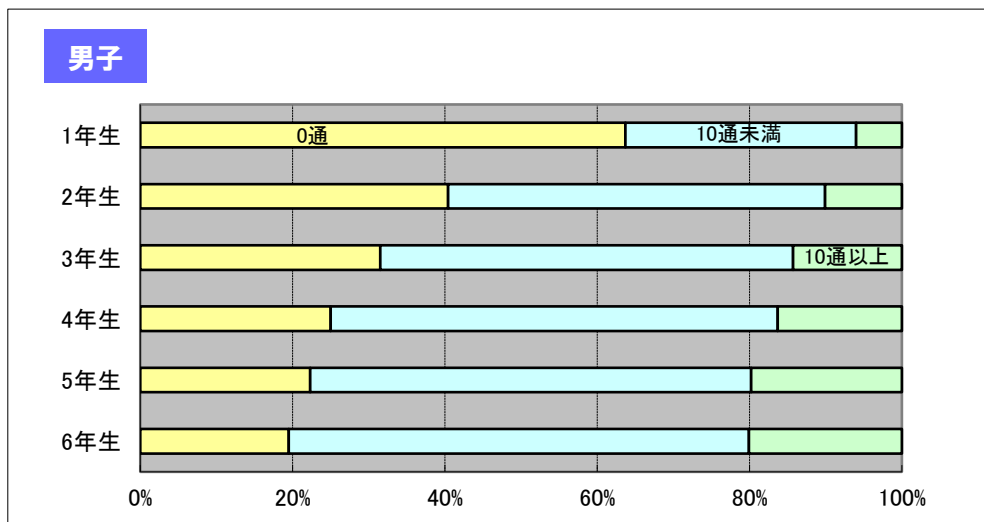
学年	懸賞の応募	その他	送っていない
1年生	6.7%	3.1%	30.9%
2年生	9.3%	3.9%	18.2%
3年生	13.9%	5.2%	13.2%
4年生	18.0%	4.7%	9.7%
5年生	21.2%	6.8%	8.6%
6年生	16.7%	6.4%	7.7%



# 【小学校】手紙の認識度調査(児童向け設問)

## 6 前のお正月、年賀状を何通ぐらい送りましたか？

学年	男子			女子		
	0通	10通未満	10通以上	0通	10通未満	10通以上
1年生	63.7%	30.3%	6.0%	55.5%	35.9%	8.6%
2年生	40.4%	49.5%	10.1%	31.1%	54.2%	14.7%
3年生	31.5%	54.2%	14.3%	19.6%	59.9%	20.5%
4年生	25.0%	58.7%	16.3%	15.1%	58.4%	26.5%
5年生	22.3%	57.9%	19.8%	12.2%	55.7%	32.1%
6年生	19.5%	60.4%	20.1%	9.9%	54.4%	35.7%

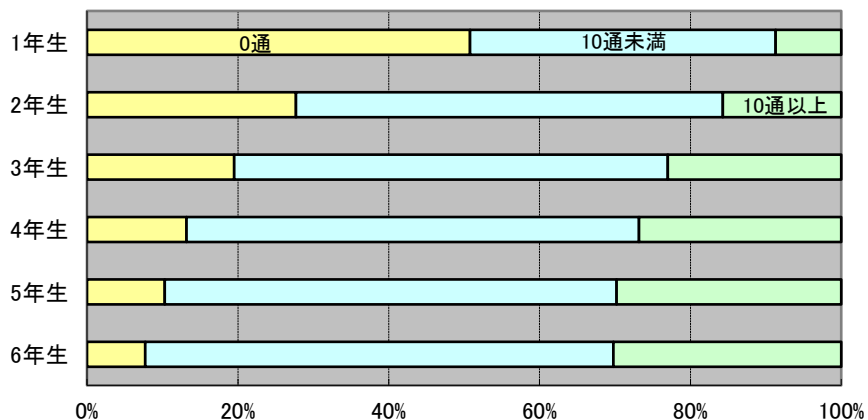


# 【小学校】手紙の認識度調査(児童向け設問)

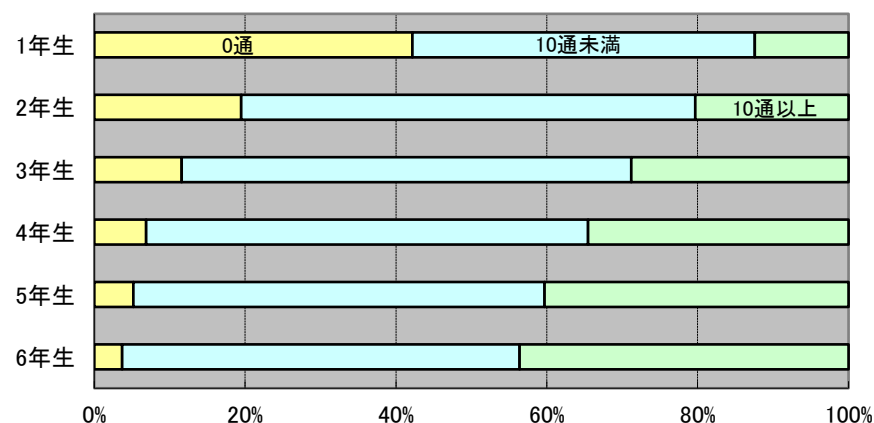
## 7 前のお正月、あなたへの年賀状を何通ぐらい受け取りましたか？

学年	男子			女子		
	0通	10通未満	10通以上	0通	10通未満	10通以上
1年生	50.8%	40.5%	8.7%	42.2%	45.4%	12.4%
2年生	27.7%	56.6%	15.7%	19.5%	60.2%	20.3%
3年生	19.5%	57.5%	23.0%	11.6%	59.6%	28.8%
4年生	13.2%	60.0%	26.8%	6.9%	58.6%	34.5%
5年生	10.3%	59.9%	29.8%	5.2%	54.5%	40.3%
6年生	7.7%	62.1%	30.2%	3.7%	52.7%	43.6%

### 男子



### 女子





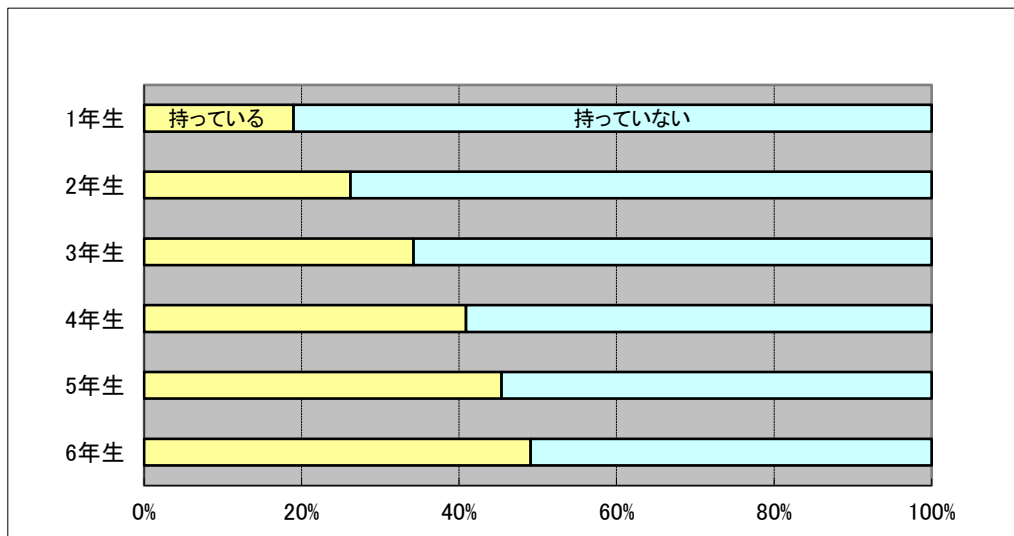
# 【小学校】手紙の認識度調査(児童向け設問)

8

自分専用の携帯電話またはスマートフォンを持っていますか？

NEW

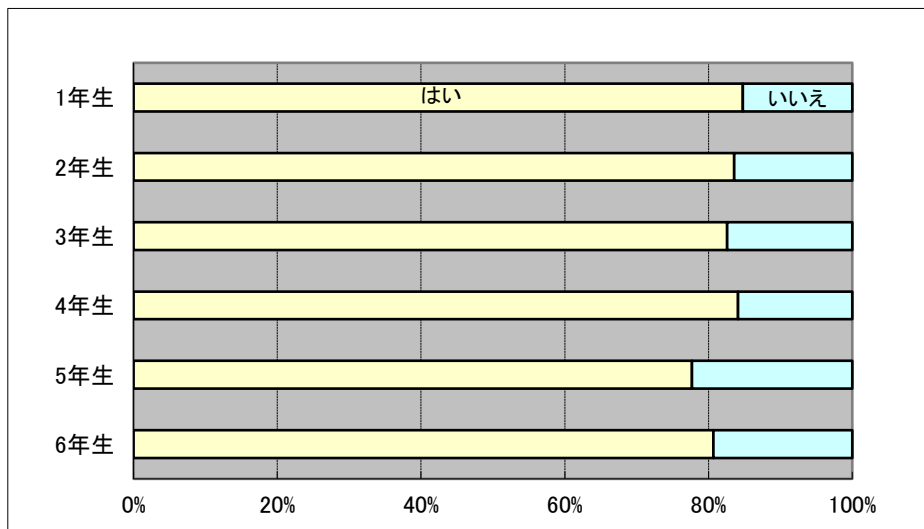
学年	持っている	持っていない
1年生	19.0%	81.0%
2年生	26.2%	73.8%
3年生	34.2%	65.8%
4年生	40.9%	59.1%
5年生	45.4%	54.6%
6年生	49.1%	50.9%



# 【小学校】授業実施報告調査(児童向け設問)

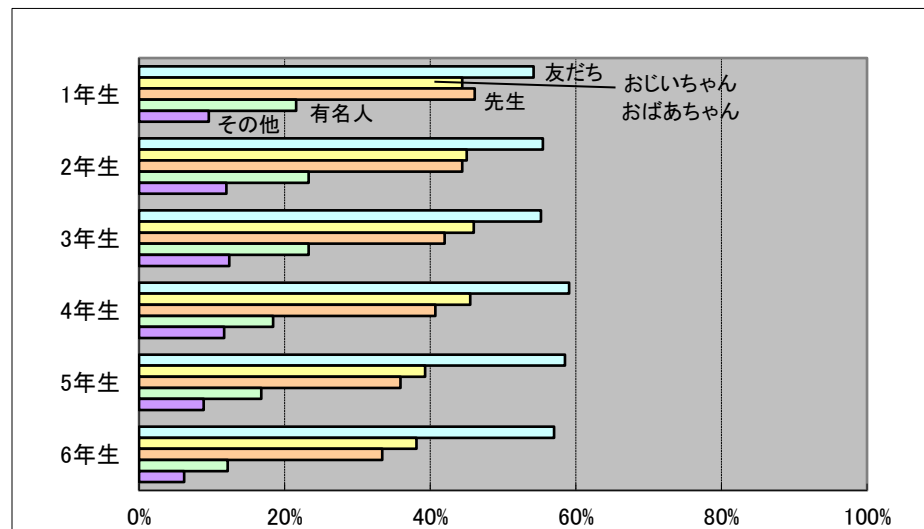
**1** 今日の授業を受けて、これから手紙を出してみたいと思いましたか？

学年	はい	いいえ
1年生	84.8%	15.2%
2年生	83.6%	16.4%
3年生	82.6%	17.4%
4年生	84.1%	15.9%
5年生	77.7%	22.3%
6年生	80.7%	19.3%



**2** 手紙を出してみたいと思った人は、誰に出してみたいですか？ (複数回答可)

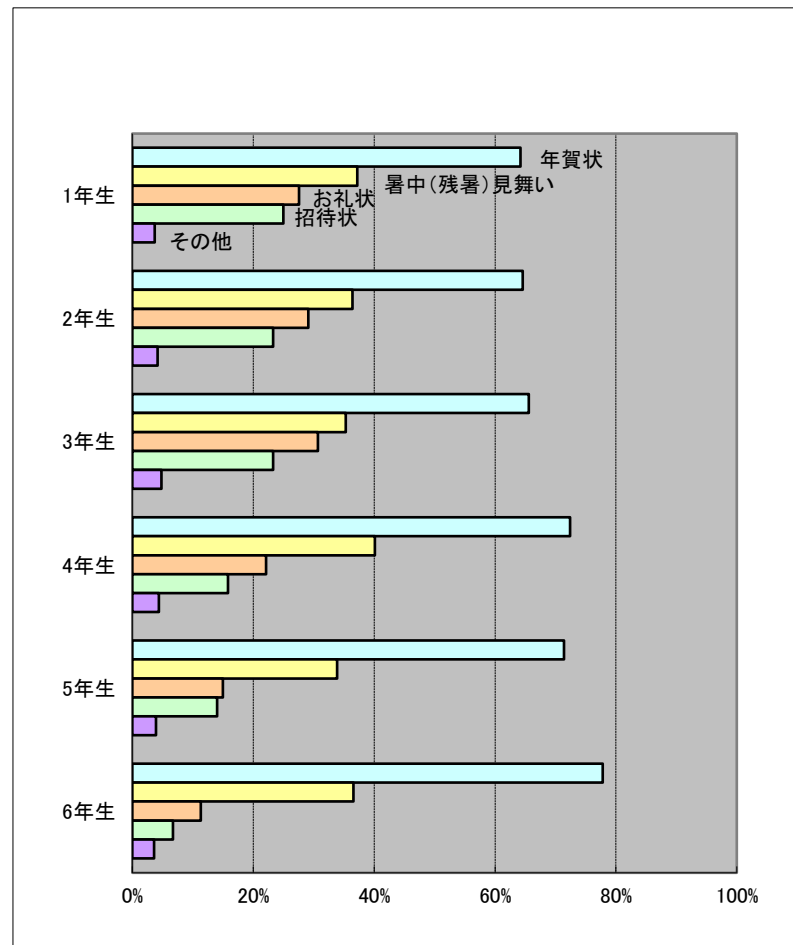
学年	友だち	おじいちゃん おばあちゃん	先生	有名人	その他
1年生	54.2%	44.4%	46.1%	21.6%	9.6%
2年生	55.5%	45.0%	44.4%	23.3%	12.0%
3年生	55.2%	46.0%	42.0%	23.3%	12.4%
4年生	59.1%	45.5%	40.7%	18.4%	11.7%
5年生	58.5%	39.3%	35.9%	16.8%	8.9%
6年生	57.0%	38.1%	33.4%	12.2%	6.2%



# 【小学校】授業実施報告調査(児童向け設問)

## 3 手紙(郵便はがき)を出すとしたら、どんな手紙を出したいですか?(複数回答可)

学年	年賀状	暑中(残暑)見舞い	お礼状	招待状	その他
1年生	64.2%	37.2%	27.6%	25.0%	3.7%
2年生	64.6%	36.4%	29.1%	23.3%	4.2%
3年生	65.6%	35.3%	30.7%	23.3%	4.8%
4年生	72.4%	40.1%	22.1%	15.8%	4.4%
5年生	71.4%	33.9%	15.0%	14.0%	3.9%
6年生	77.8%	36.6%	11.3%	6.7%	3.6%

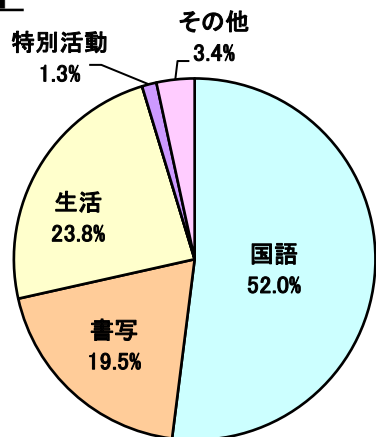


# 【小学校】授業実施報告調査(教師向け設問)

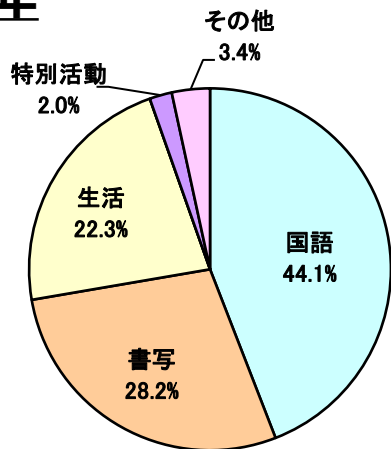
## 学年別授業実施科目

### <低学年>

#### 1学年

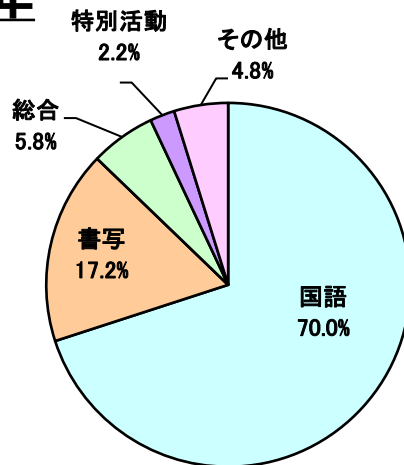


#### 2学年

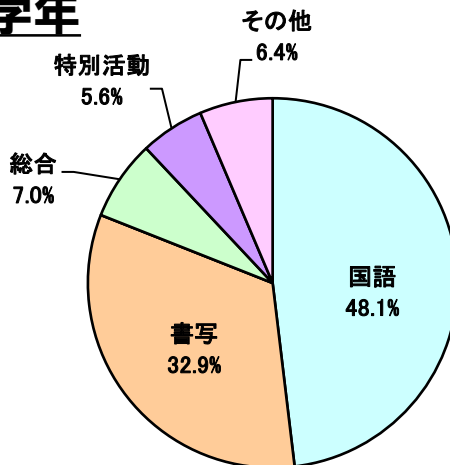


### <中学年>

#### 3学年

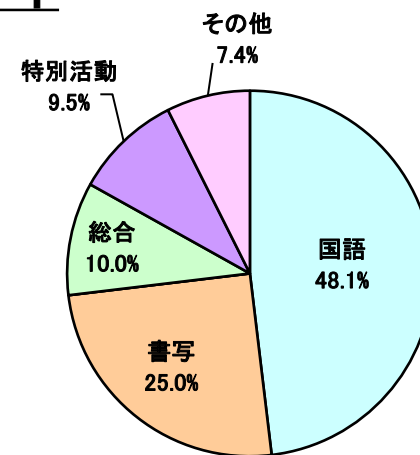


#### 4学年

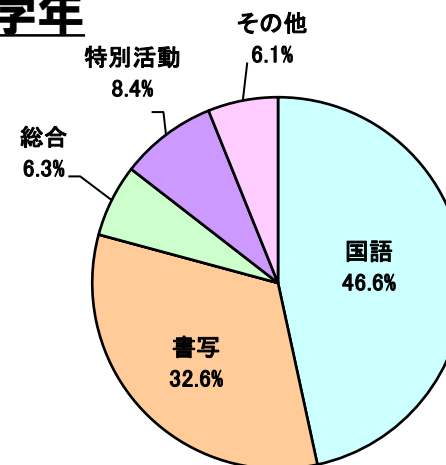


### <高学年>

#### 5学年



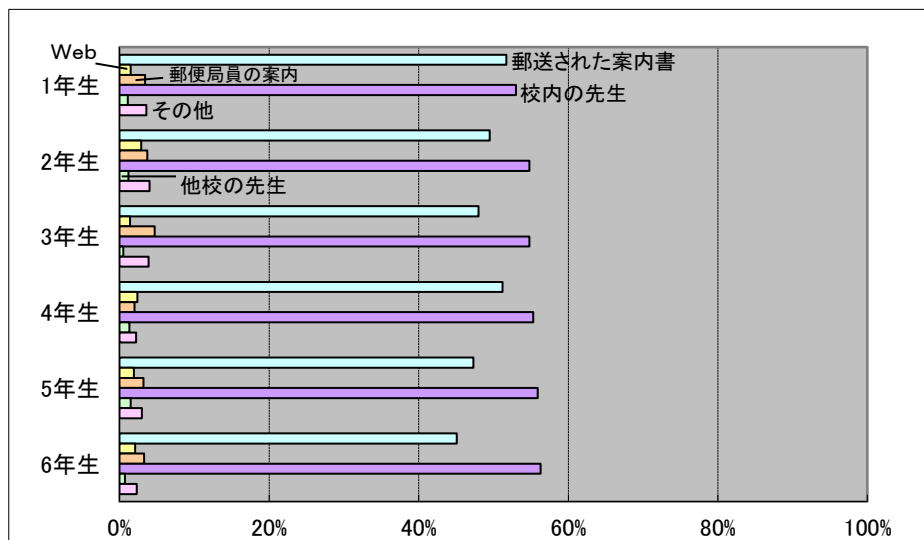
#### 6学年



# 【小学校】授業実施報告調査(教師向け設問)

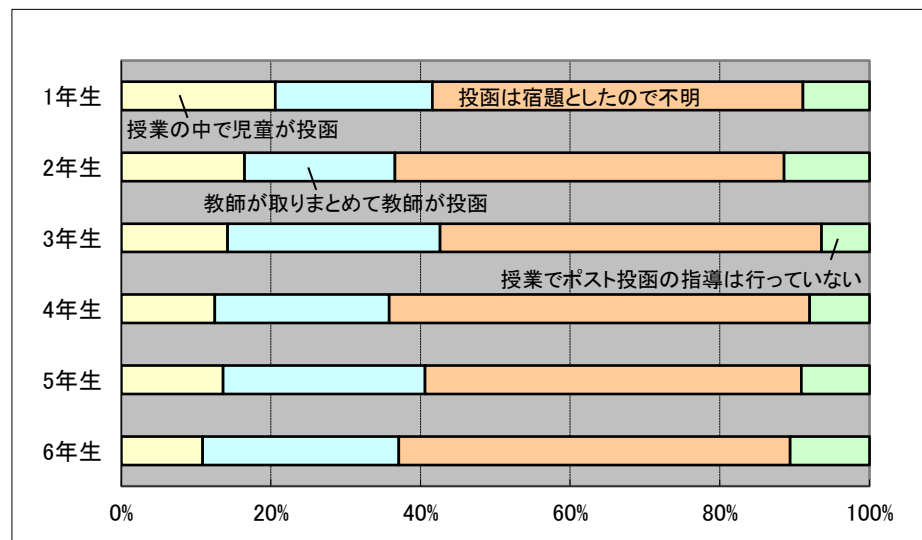
## 1 今回の「手紙の書き方体験授業」を、何で知りましたか？ (複数回答可)

学年	郵送された案内書	Web	郵便局員の案内	校内の先生	他校の先生	その他
1年生	51.7%	1.5%	3.4%	53.0%	1.1%	3.6%
2年生	49.5%	2.9%	3.7%	54.8%	1.2%	4.0%
3年生	48.0%	1.4%	4.7%	54.8%	0.5%	3.9%
4年生	51.2%	2.4%	2.0%	55.3%	1.3%	2.2%
5年生	47.3%	1.9%	3.2%	55.9%	1.5%	3.0%
6年生	45.1%	2.1%	3.3%	56.3%	0.7%	2.3%



## 2 今回の授業で作成した郵便はがきは、だれがポストに差し出しましたか？

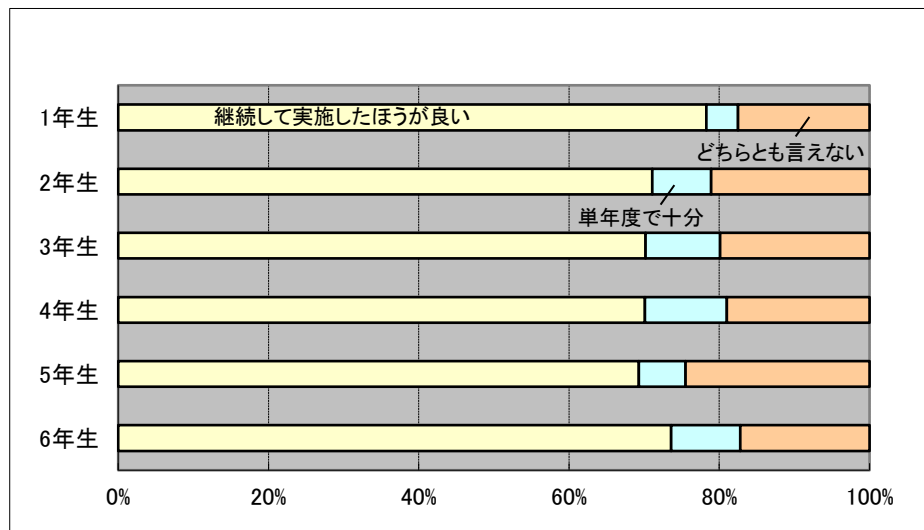
学年	授業の中で児童が投函	教師が取りまとめて教師が投函	投函は宿題としたので不明	授業でポスト投函の指導は行っていない
1年生	20.6%	21.0%	49.5%	8.9%
2年生	16.5%	20.1%	52.0%	11.4%
3年生	14.2%	28.4%	51.0%	6.4%
4年生	12.5%	23.3%	56.2%	8.0%
5年生	13.6%	27.0%	50.3%	9.1%
6年生	10.9%	26.2%	52.3%	10.6%



# 【小学校】授業実施報告調査(教師向け設問)

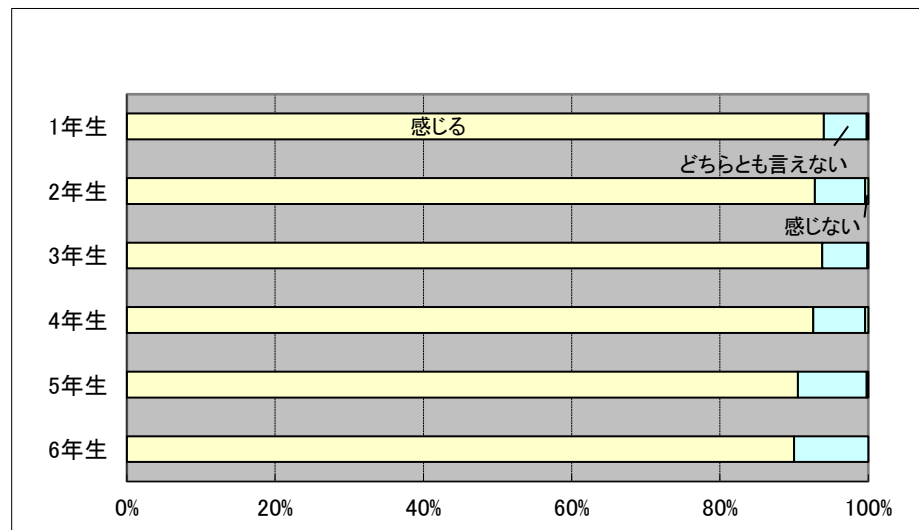
**3** この「手紙の書き方体験授業」は、翌年も継続して行う必要がありますか？ それとも単年度で十分ですか？

学年	継続して実施したほうが良い	単年度で十分	どちらとも言えない
1年生	78.3%	4.2%	17.5%
2年生	71.1%	7.8%	21.1%
3年生	70.2%	9.9%	19.9%
4年生	70.1%	10.9%	19.0%
5年生	69.3%	6.2%	24.5%
6年生	73.6%	9.2%	17.2%



**4** 手紙を文化として伝えていく必要を感じますか？

学年	感じる	どちらとも言えない	感じない
1年生	94.0%	5.8%	0.2%
2年生	92.8%	6.8%	0.4%
3年生	93.8%	6.1%	0.1%
4年生	92.6%	7.0%	0.4%
5年生	90.5%	9.3%	0.2%
6年生	90.0%	10.0%	0.0%



# 【小学校】授業実施報告調査(教師向け設問)

5

郵便局(郵便の仕組みがわかる大きな郵便局)の見学を実施したいですか？

学年	実施したい	余裕があれば実施したい	実施したくない
1年生	31.5%	67.0%	1.5%
2年生	38.2%	60.4%	1.4%
3年生	30.4%	66.4%	3.2%
4年生	28.0%	67.4%	4.6%
5年生	25.6%	69.2%	5.2%
6年生	24.9%	70.0%	5.1%

