

# 平成30年度 手紙の書き方体験授業 アンケート調査報告 (小学校)

## CONTENTS

はじめに .....	2
調査概要 .....	2
調査データ .....	3
調査結果(手紙の認識度調査) .....	4~8
調査結果(授業実施報告調査) .....	9~14

# はじめに

子どもたちの間でインターネットやケータイによるコミュニケーションが広がる中、手紙によるコミュニケーションの機会が急速に減少しており、文部科学省が平成21年4月に実施した学力調査(右記)では、小学校6年生の3分の1は、はがきのあて名の書き方が分からないという結果がでました。

これを受け、平成22年度より小学校を対象にした「手紙の書き方体験授業」への取組みの支援を実施してきました。

今回の調査は、基礎的な郵便の仕組みをどれだけ把握しているか、また実際に手紙を書く機会はどれくらいあるのかなど、小学生の手紙に関わる現状について、授業実施前後に教師の協力を得て調査を行ったものです

平成21年度  
文部科学省実施 **全国学力・学習状況調査**

【実施日】平成21年4月21日(火)  
【対象】全小学校6年生(約120万人)

**正答率：67.1%**

※全6年生の1/3(約40万人)は、はがきの表書きに必要な事柄を正しい順序で書くことの理解に課題がある。

**出題の趣旨** はがきの表書きに必要な事柄の順序を考えて書くことができるかどうかをみる。

〈国語A はがきを書く〉

小林さんは、転校していった友だちにはがきを書くことにしました。はがきの表に名前や住所を書きます。次の「ア」「イ」「ウ」の中からふさわしいものを、下の1から4までのの中からそれぞれ一つ選んで、その番号を書きましょう。

4 相手の住所  
3 自分の住所  
2 相手の名前  
1 自分の名前

## 調査概要

**調査目的** : 手紙の書き方体験授業の実施にあたり、児童の郵便に関する知識と手紙の利用頻度等について、その実態を把握するために実施。

**調査方法** : 教師が授業時間に児童に質問し、その回答を集計してインターネット及びFAXにより回答

**調査期間** : 【授業実施前】手紙の認識度調査 平成30年5月1日～平成31年2月28日  
【授業実施後】授業実施報告調査 平成30年5月1日～平成31年2月28日

**調査対象** : 全国の国公私立小学校1～6年生の児童及び教師

## 【小学校】手紙の認識度調査

### 授業を実施する前に、児童の郵便に関する知識を調査

回答都道府県:47都道府県

回答学校数:1,763小学校

回答教師数:3,145人

		合計	1年生	2年生	3年生	4年生	5年生	6年生
回答件数		3,145件	527件	617件	599件	477件	472件	453件
回答児童数	男子	62,083人	9,235人	12,110人	12,303人	9,802人	9,665人	8,968人
	女子	59,881人	8,772人	11,793人	12,250人	9,151人	9,043人	8,872人
	合計	121,964人	18,007人	23,903人	24,553人	18,953人	18,708人	17,840人

## 【小学校】授業実施報告調査

### 授業実施後に、授業実施時の状況と児童の意識を調査

回答都道府県:47都道府県

回答学校数:1,459小学校

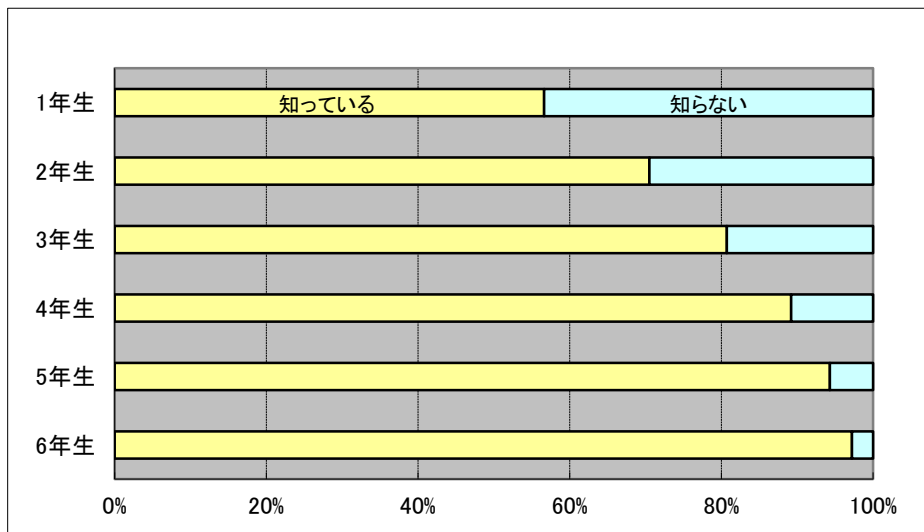
回答教師数:3,251人

		合計	1年生	2年生	3年生	4年生	5年生	6年生
回答件数		3,251件	557件	656件	624件	497件	459件	458件
回答児童数		125,622人	18,925人	25,481人	26,439人	19,124人	18,185人	17,468人

# 【小学校】手紙の認識度調査(児童向け設問)

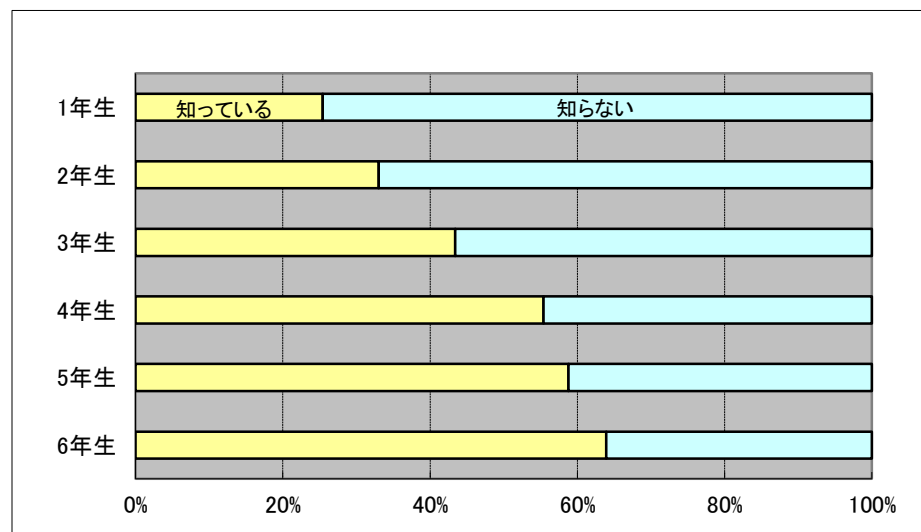
## 1 年賀はがきを知っていますか？

学年	知っている	知らない
1年生	56.6%	43.4%
2年生	70.5%	29.5%
3年生	80.7%	19.3%
4年生	89.2%	10.8%
5年生	94.3%	5.7%
6年生	97.2%	2.8%



## 2 かもめ〜る(暑中見舞はがき)を知っていますか？

学年	知っている	知らない
1年生	25.4%	74.6%
2年生	33.0%	67.0%
3年生	43.4%	56.6%
4年生	55.4%	44.6%
5年生	58.8%	41.2%
6年生	63.9%	36.1%

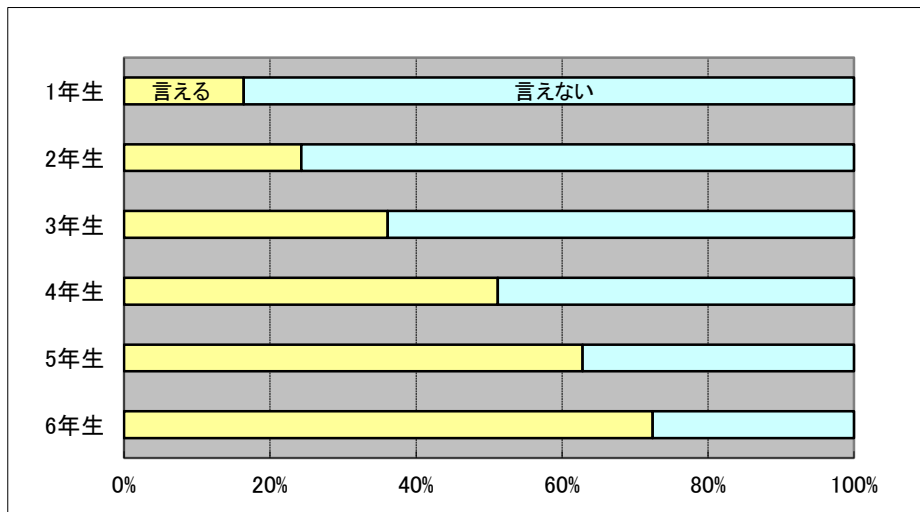


# 【小学校】手紙の認識度調査(児童向け設問)

3

あなたの家の住所を正確に(番地、建物名まで)言えますか？

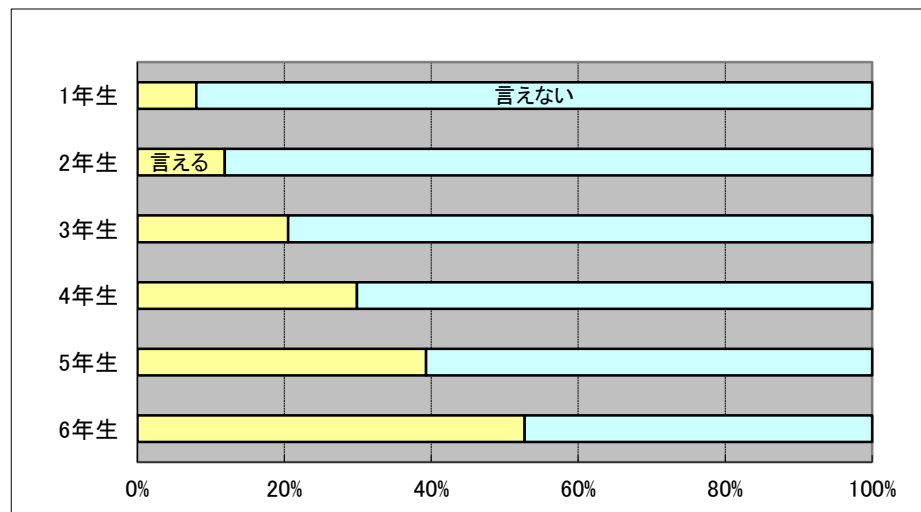
学年	言える	言えない
1年生	16.4%	83.6%
2年生	24.3%	75.7%
3年生	36.1%	63.9%
4年生	51.2%	48.8%
5年生	62.8%	37.2%
6年生	72.4%	27.6%



4

あなたの家の郵便番号を正確に(7桁)言えますか？

学年	言える	言えない
1年生	8.0%	92.0%
2年生	11.9%	88.1%
3年生	20.5%	79.5%
4年生	29.9%	70.1%
5年生	39.3%	60.7%
6年生	52.7%	47.3%



# 【小学校】手紙の認識度調査(児童向け設問)

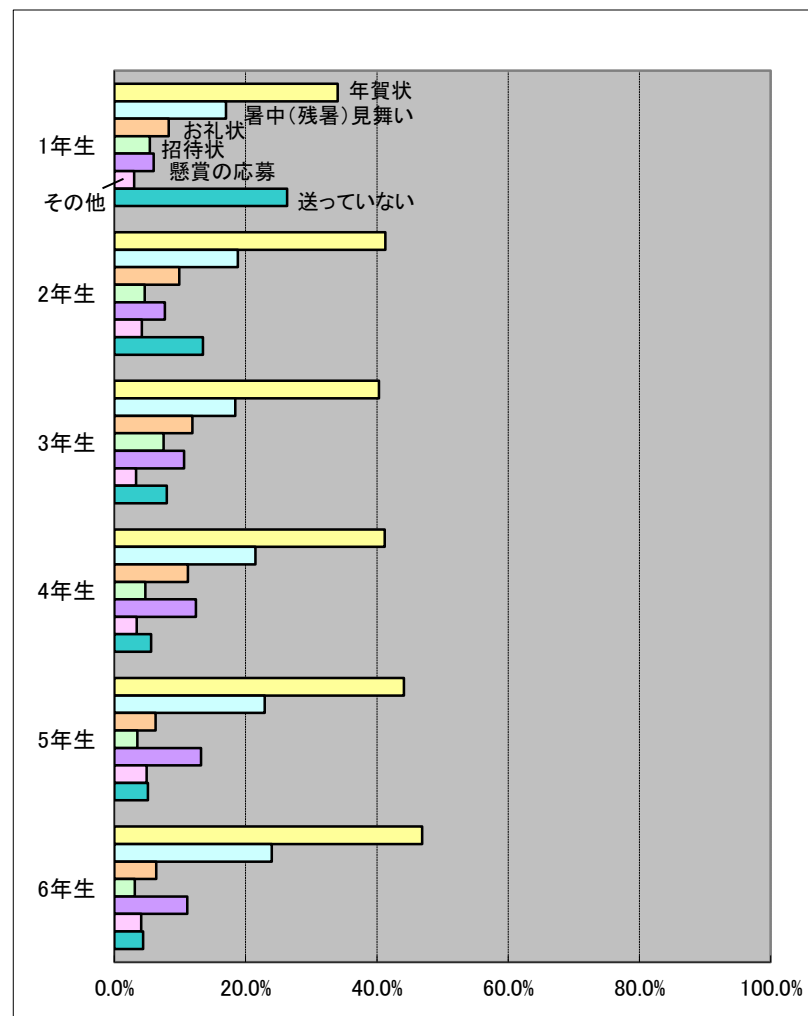
5

最近1年以内に、どのような手紙（郵便はがき）を送りましたか？（複数回答可）

NEW

学年	年賀状	暑中(残暑)見舞い	お礼状	招待状
1年生	34.0%	17.0%	8.3%	5.4%
2年生	41.3%	18.8%	9.9%	4.6%
3年生	40.3%	18.4%	11.9%	7.5%
4年生	41.2%	21.5%	11.2%	4.7%
5年生	44.1%	22.9%	6.3%	3.5%
6年生	46.9%	24.0%	6.4%	3.1%

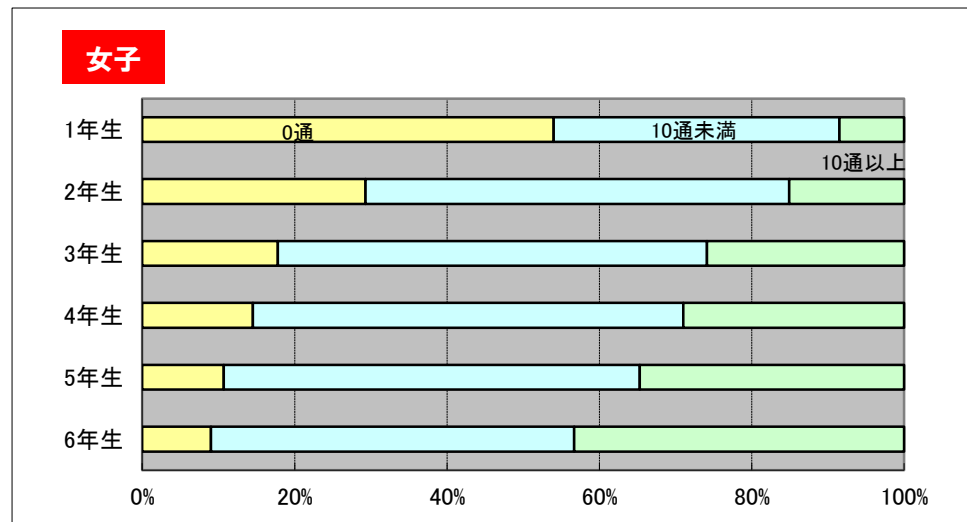
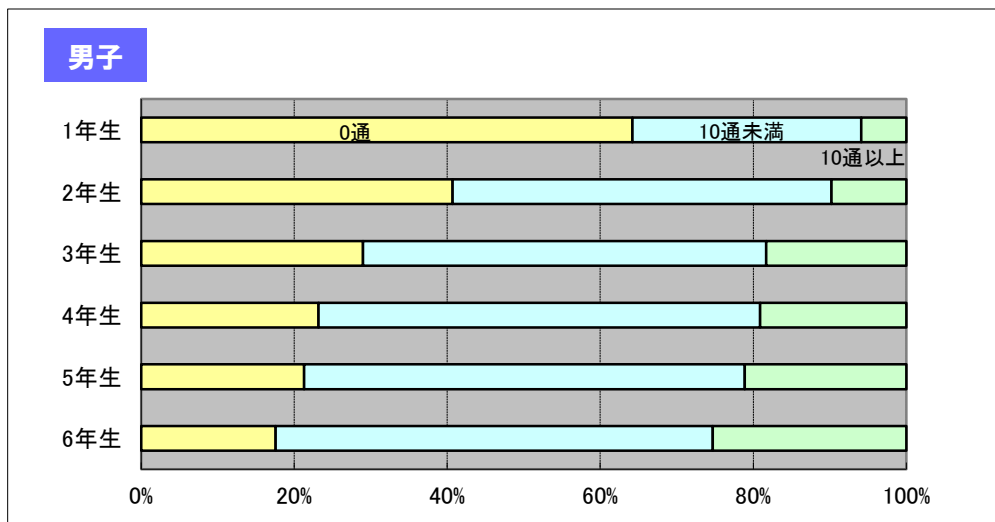
学年	懸賞の応募	その他	送ってない
1年生	6.0%	3.0%	26.3%
2年生	7.7%	4.2%	13.5%
3年生	10.6%	3.3%	8.0%
4年生	12.4%	3.4%	5.6%
5年生	13.2%	4.9%	5.1%
6年生	11.1%	4.1%	4.4%



# 【小学校】手紙の認識度調査(児童向け設問)

## 6 前のお正月、年賀状を何通ぐらい送りましたか？

学年	男子			女子		
	0通	10通未満	10通以上	0通	10通未満	10通以上
1年生	64.2%	29.9%	5.9%	54.0%	37.5%	8.5%
2年生	40.7%	49.5%	9.8%	29.3%	55.6%	15.1%
3年生	29.0%	52.7%	18.3%	17.8%	56.3%	25.9%
4年生	23.2%	57.7%	19.1%	14.5%	56.5%	29.0%
5年生	21.3%	57.6%	21.1%	10.7%	54.6%	34.7%
6年生	17.6%	57.1%	25.3%	9.0%	47.7%	43.3%

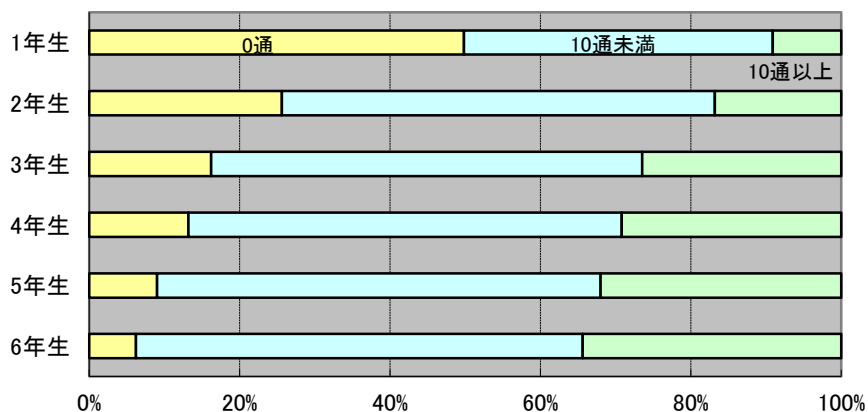


# 【小学校】手紙の認識度調査(児童向け設問)

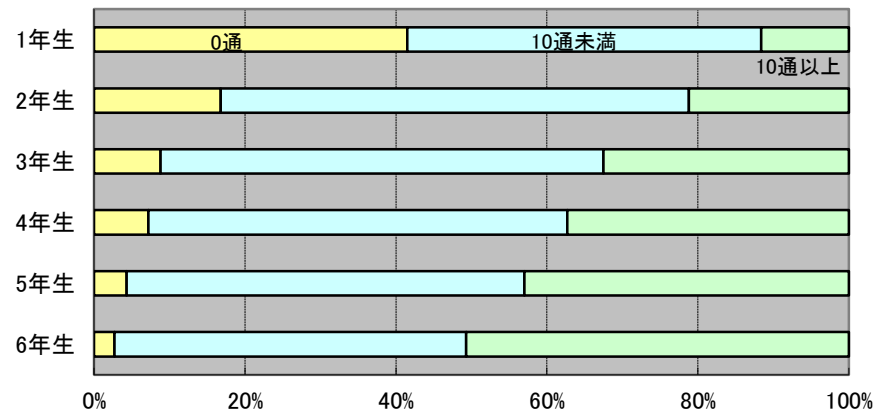
## 7 前のお正月、あなたへの年賀状を何通ぐらい受け取りましたか？

学年	男子			女子		
	0通	10通未満	10通以上	0通	10通未満	10通以上
1年生	49.8%	41.1%	9.1%	41.5%	46.9%	11.6%
2年生	25.6%	57.6%	16.8%	16.8%	62.0%	21.2%
3年生	16.2%	57.3%	26.5%	8.8%	58.7%	32.5%
4年生	13.2%	57.6%	29.2%	7.2%	55.5%	37.3%
5年生	9.0%	59.0%	32.0%	4.3%	52.7%	43.0%
6年生	6.2%	59.4%	34.4%	2.7%	46.6%	50.7%

### 男子



### 女子

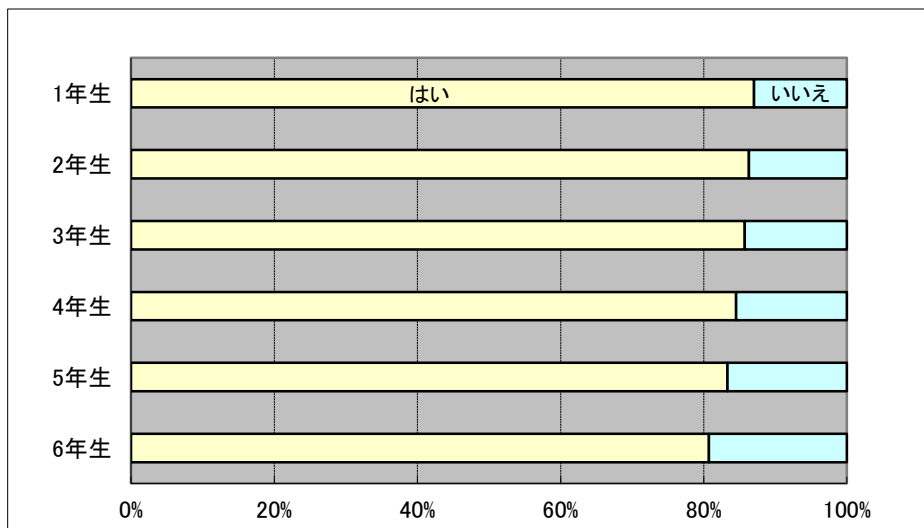




# 【小学校】授業実施報告調査(児童向け設問)

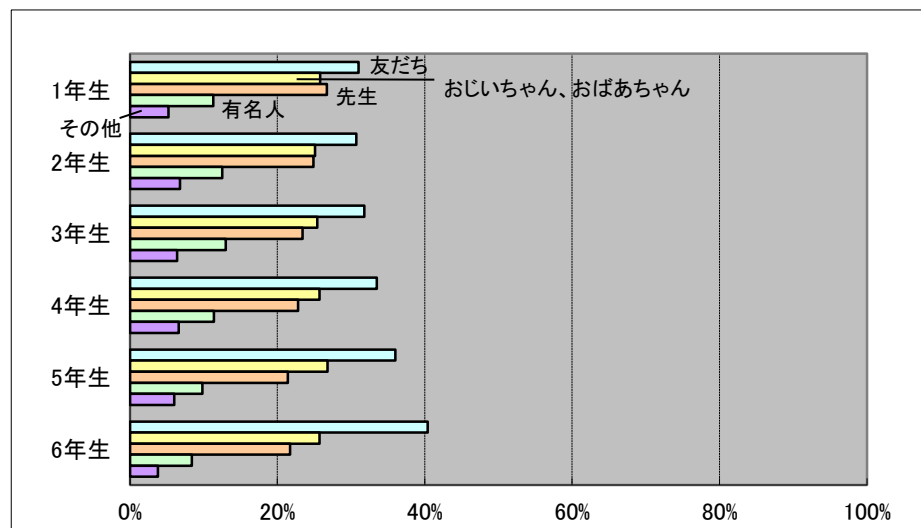
**1** 今日の授業を受けて、これから手紙を出してみたいと思いましたか？

学年	はい	いいえ
1年生	87.0%	13.0%
2年生	86.3%	13.7%
3年生	85.7%	14.3%
4年生	84.5%	15.5%
5年生	83.3%	16.7%
6年生	80.7%	19.3%



**2** 手紙を出してみたいと思った人は、誰に出してみたいですか？ (複数回答可)

学年	友だち	おじいちゃん おばあちゃん	先生	有名人	その他
1年生	31.0%	25.8%	26.7%	11.3%	5.2%
2年生	30.7%	25.1%	24.9%	12.5%	6.8%
3年生	31.8%	25.4%	23.4%	13.0%	6.4%
4年生	33.5%	25.7%	22.8%	11.4%	6.6%
5年生	36.0%	26.8%	21.4%	9.8%	6.0%
6年生	40.4%	25.7%	21.7%	8.4%	3.8%



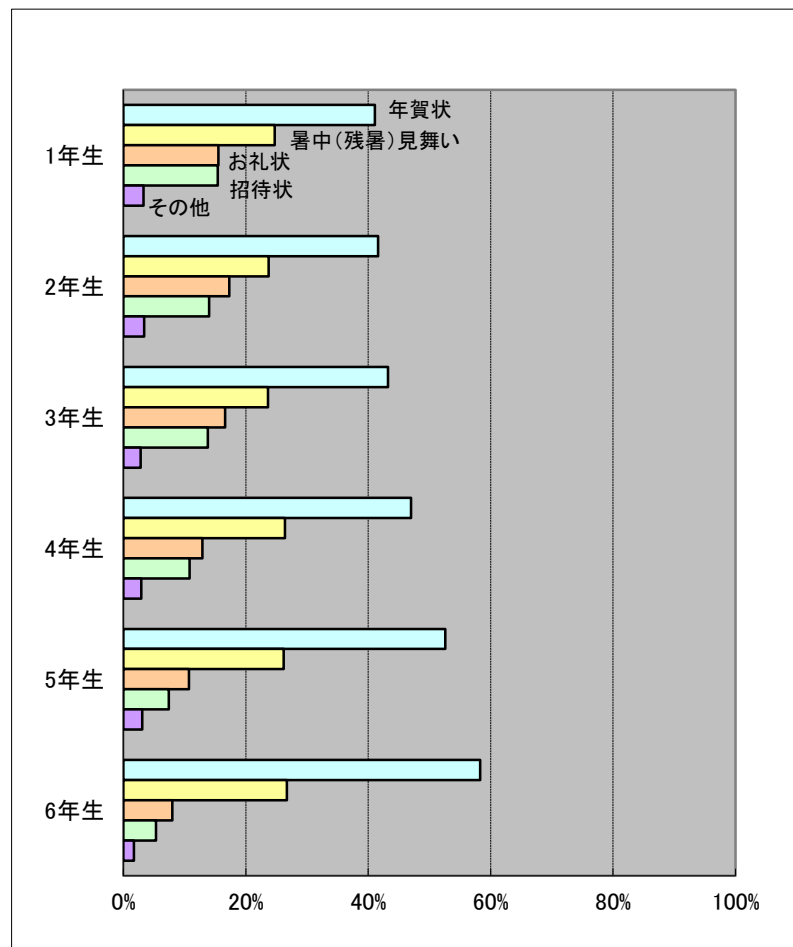
# 【小学校】授業実施報告調査(児童向け設問)

3

手紙(郵便はがき)を出すとしたら、どんな手紙を出したいですか?(複数回答可)

NEW

学年	年賀状	暑中(残暑)見舞い	お礼状	招待状	その他
1年生	41.1%	24.7%	15.5%	15.4%	3.3%
2年生	41.6%	23.7%	17.3%	14.0%	3.4%
3年生	43.2%	23.6%	16.6%	13.8%	2.8%
4年生	47.0%	26.4%	12.9%	10.8%	2.9%
5年生	52.6%	26.2%	10.7%	7.4%	3.1%
6年生	58.3%	26.7%	8.0%	5.3%	1.7%

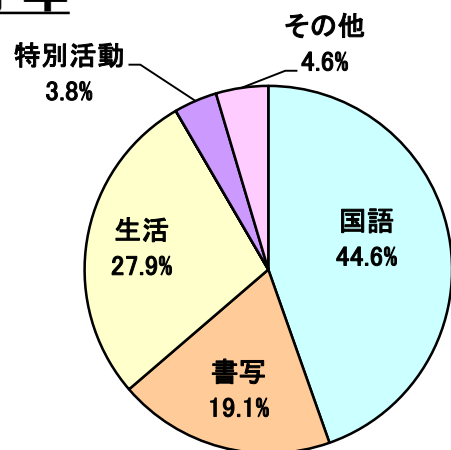


# 【小学校】授業実施報告調査(教師向け設問)

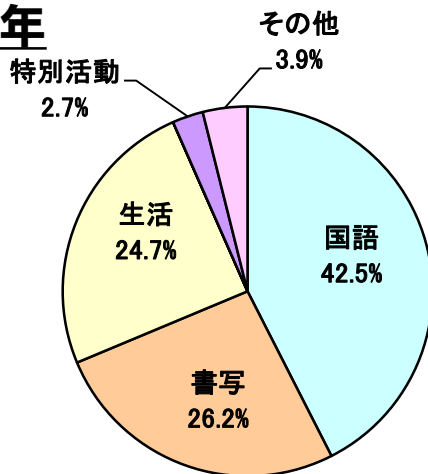
## 学年別授業実施科目

### <低学年>

#### 1学年

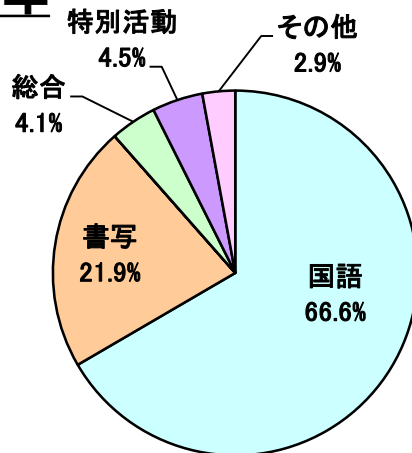


#### 2学年

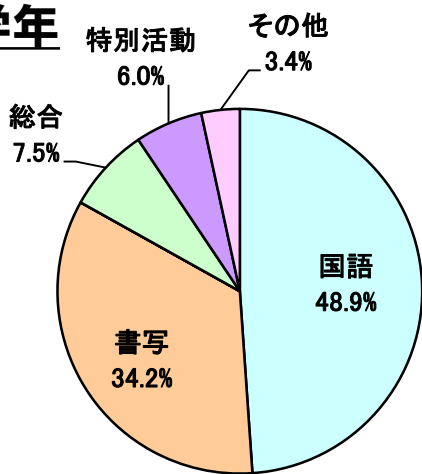


### <中学年>

#### 3学年

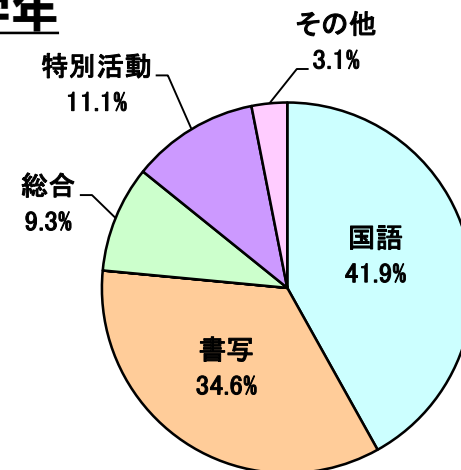


#### 4学年

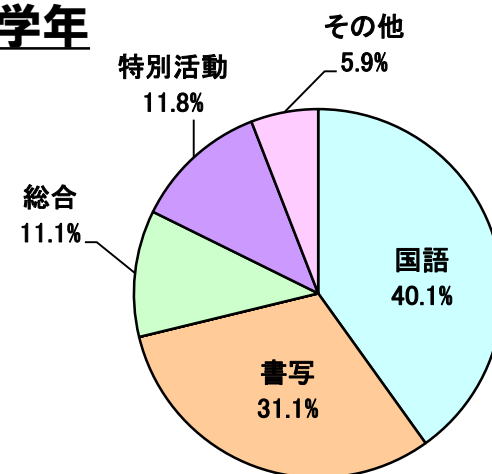


### <高学年>

#### 5学年



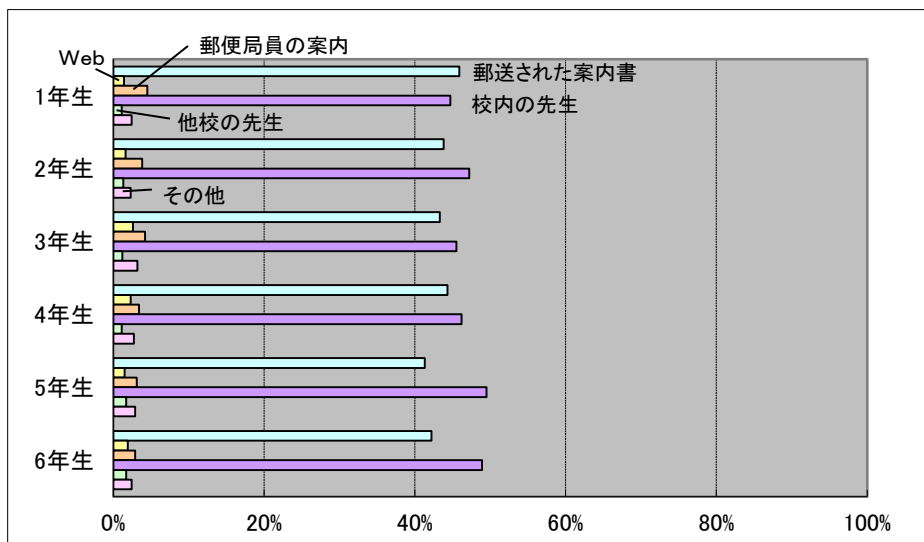
#### 6学年



# 【小学校】授業実施報告調査(教師向け設問)

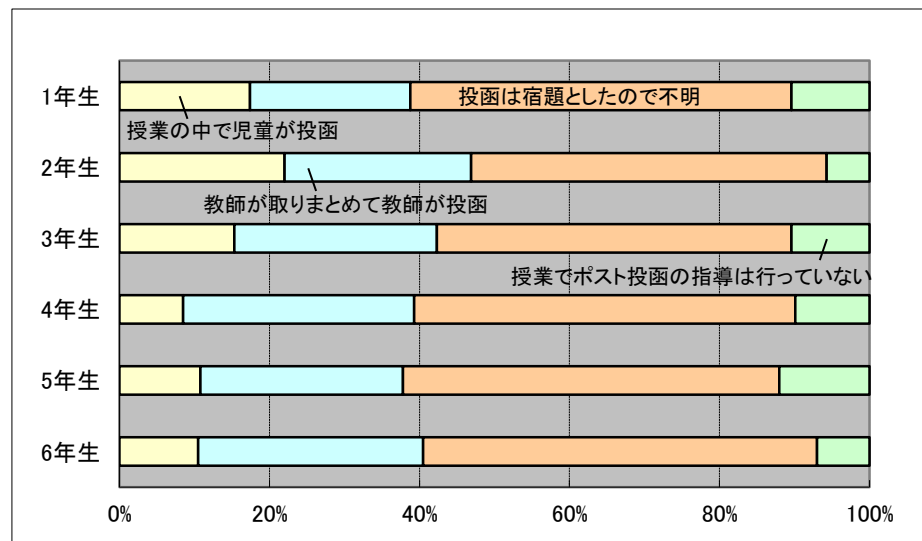
## 1 今回の「手紙の書き方体験授業」を、何で知りましたか？ (複数回答可)

学年	郵送された案内書	Web	郵便局員の案内	校内の先生	他校の先生	その他
1年生	45.9%	1.4%	4.5%	44.7%	1.1%	2.4%
2年生	43.8%	1.6%	3.8%	47.2%	1.3%	2.3%
3年生	43.3%	2.6%	4.2%	45.5%	1.2%	3.2%
4年生	44.3%	2.3%	3.4%	46.2%	1.1%	2.7%
5年生	41.3%	1.5%	3.1%	49.5%	1.7%	2.9%
6年生	42.2%	1.9%	2.9%	48.9%	1.7%	2.4%



## 2 今回の授業で作成した郵便はがきは、だれがポストに差し出しましたか？

学年	授業の中で児童が投函	教師が取りまとめて教師が投函	投函は宿題としたので不明	授業でポスト投函の指導は行っていない
1年生	17.4%	21.4%	50.8%	10.4%
2年生	22.0%	24.9%	47.4%	5.7%
3年生	15.3%	27.0%	47.3%	10.4%
4年生	8.5%	30.8%	50.8%	9.9%
5年生	10.8%	27.0%	50.2%	12.0%
6年生	10.5%	30.0%	52.5%	7.0%

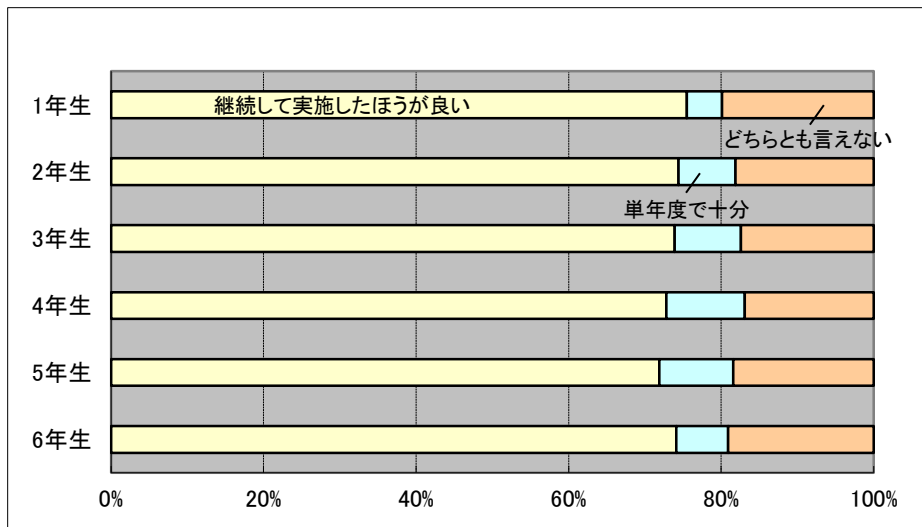


# 【小学校】授業実施報告調査(教師向け設問)

3

この「手紙の書き方体験授業」は、翌年も継続して行う必要が  
ありますか？ それとも単年度で十分ですか？

学年	継続して実施した ほうが良い	単年度で十分	どちらとも言えない
1年生	75.5%	4.6%	19.9%
2年生	74.4%	7.5%	18.1%
3年生	73.9%	8.7%	17.4%
4年生	72.8%	10.3%	16.9%
5年生	71.9%	9.7%	18.4%
6年生	74.1%	6.8%	19.1%

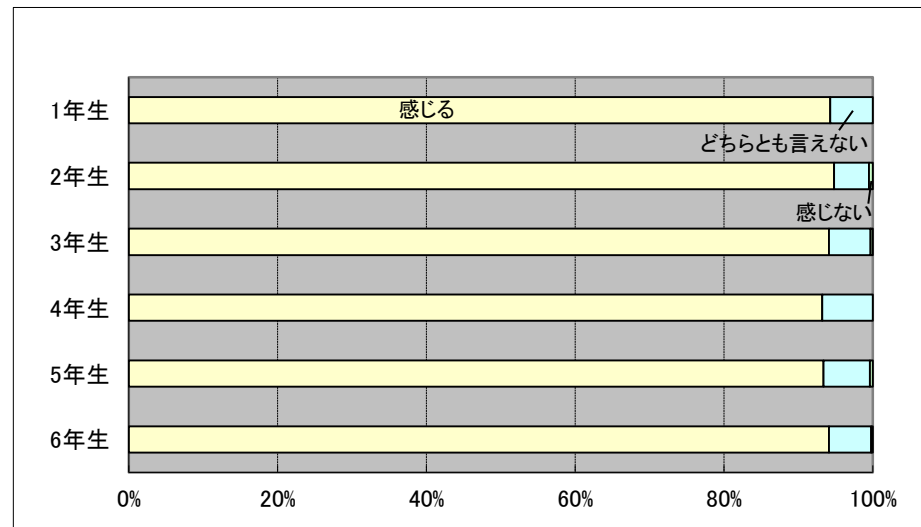


4

手紙を文化として伝えていく必要を感じますか？



学年	感じる	どちらとも言えない	感じない
1年生	94.3%	5.7%	0.0%
2年生	94.8%	4.7%	0.5%
3年生	94.1%	5.6%	0.3%
4年生	93.2%	6.8%	0.0%
5年生	93.4%	6.2%	0.4%
6年生	94.1%	5.7%	0.2%



# 【小学校】授業実施報告調査(教師向け設問)

## 5 郵便局(郵便の仕組みがわかる大きな郵便局)の見学を実施したいですか？

学年	実施したい	余裕があれば実施したい	実施したくない
1年生	35.5%	61.8%	2.7%
2年生	40.4%	57.9%	1.7%
3年生	31.6%	66.9%	1.5%
4年生	27.3%	68.4%	4.3%
5年生	30.3%	64.9%	4.8%
6年生	27.6%	66.5%	5.9%

