

# 2020年度 手紙の書き方体験授業 アンケート調査報告

## 【小学校】

手紙の認識度調査

授業実施報告調査

### CONTENTS

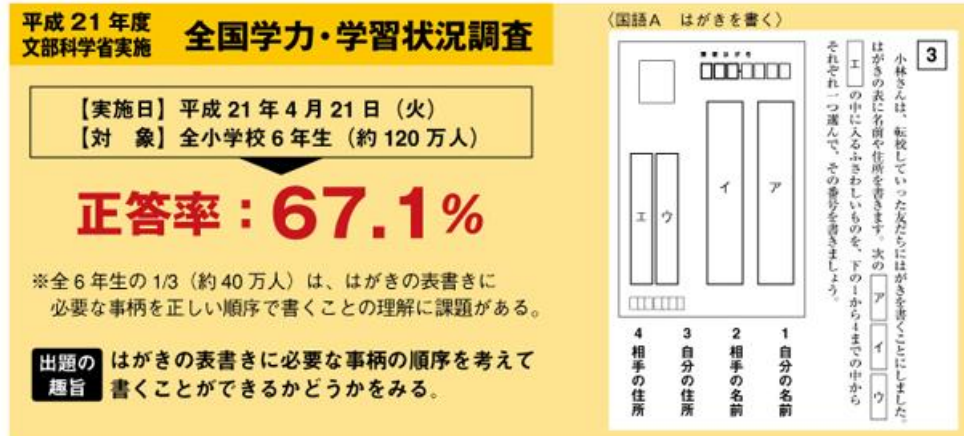
はじめに .....	2
調査概要 .....	2
調査データ .....	3
調査結果(手紙の認識度調査) .....	4~9
調査結果(授業実施報告調査) .....	10~15

# はじめに

子どもたちの間でインターネットやケータイによるコミュニケーションが広がる中、手紙によるコミュニケーションの機会が急速に減少しており、文部科学省が平成21年4月に実施した学力調査(右記)では、小学校6年生の3分の1は、はがきのあて名の書き方が分からないという結果がでました。

これを受け、平成22年度より小学校を対象にした「手紙の書き方体験授業」への取組みの支援を実施してきました。

今回の調査は、基礎的な郵便の仕組みをどれだけ把握しているか、また実際に手紙を書く機会はどれくらいあるのかなど、小学生の手紙に関わる現状について、授業実施前後に教師の協力を得て調査を行ったものです



## 調査概要

**調査目的** : 手紙の書き方体験授業の実施にあたり、児童の郵便に関する知識と手紙の利用頻度等について、その実態を把握するために実施。

**調査方法** : 教師が授業時間に児童に質問し、その回答を集計してインターネット及びFAXにより回答

**調査期間** : 【授業実施前】手紙の認識度調査 2020年5月1日～2021年2月28日  
【授業実施後】授業実施報告調査 2020年5月1日～2021年2月28日

**調査対象** : 全国の国公私立小学校1～6年生の児童及び教師

## 【小学校】手紙の認識度調査

### 授業を実施する前に、児童の郵便に関する知識を調査

回答都道府県:47都道府県

回答学校数:1,816小学校

回答教師数:4,198人

		合計	1年生	2年生	3年生	4年生	5年生	6年生
回答件数		4,198件	698件	709件	787件	726件	625件	653件
回答児童数	男子	74,940人	11,480人	12,138人	15,160人	13,900人	10,828人	11,434人
	女子	72,550人	10,775人	11,898人	15,019人	13,258人	10,378人	11,222人
	合計	147,490人	22,255人	24,036人	30,179人	27,158人	21,206人	22,656人

## 【小学校】授業実施報告調査

### 授業実施後に、授業実施時の状況と児童の意識を調査

回答都道府県:47都道府県

回答学校数:1,391小学校

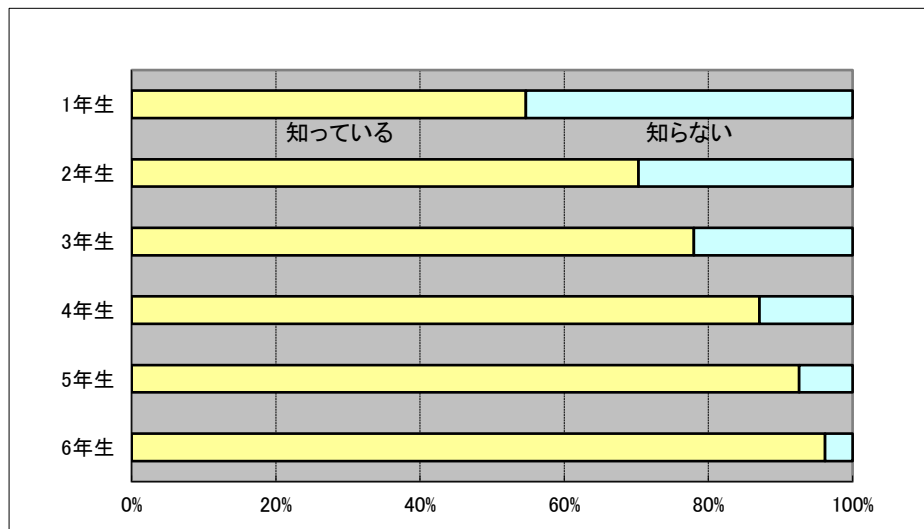
回答教師数:3,009人

		合計	1年生	2年生	3年生	4年生	5年生	6年生
回答件数		3,009件	504件	529件	579件	534件	423件	440件
回答児童数		105,233人	15,271人	18,437人	21,861人	20,165人	13,811人	15,688人

# 【小学校】手紙の認識度調査(児童向け設問)

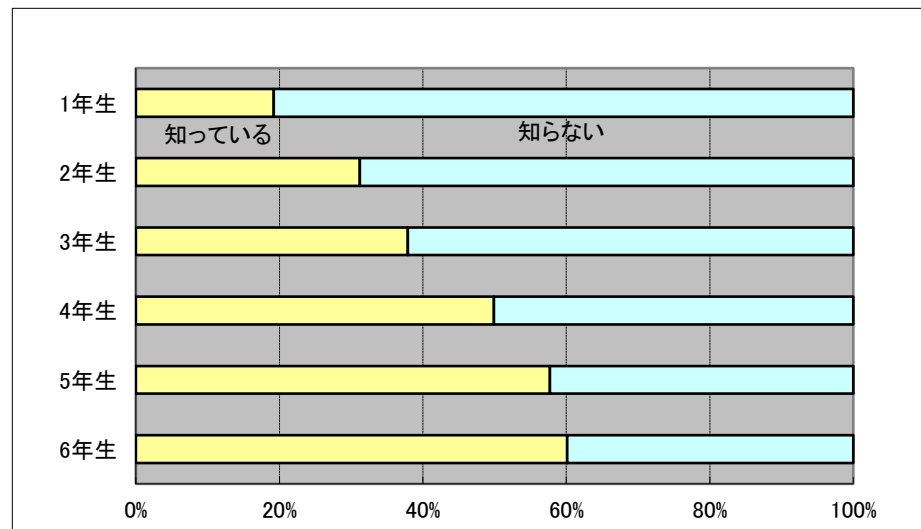
## 1 年賀はがきを知っていますか？

学年	知っている	知らない
1年生	54.7%	45.3%
2年生	70.3%	29.7%
3年生	78.0%	22.0%
4年生	87.1%	12.9%
5年生	92.6%	7.4%
6年生	96.2%	3.8%



## 2 かもめ〜る(暑中見舞はがき)を知っていますか？

学年	知っている	知らない
1年生	19.2%	80.8%
2年生	31.2%	68.8%
3年生	37.9%	62.1%
4年生	49.9%	50.1%
5年生	57.7%	42.3%
6年生	60.1%	39.9%

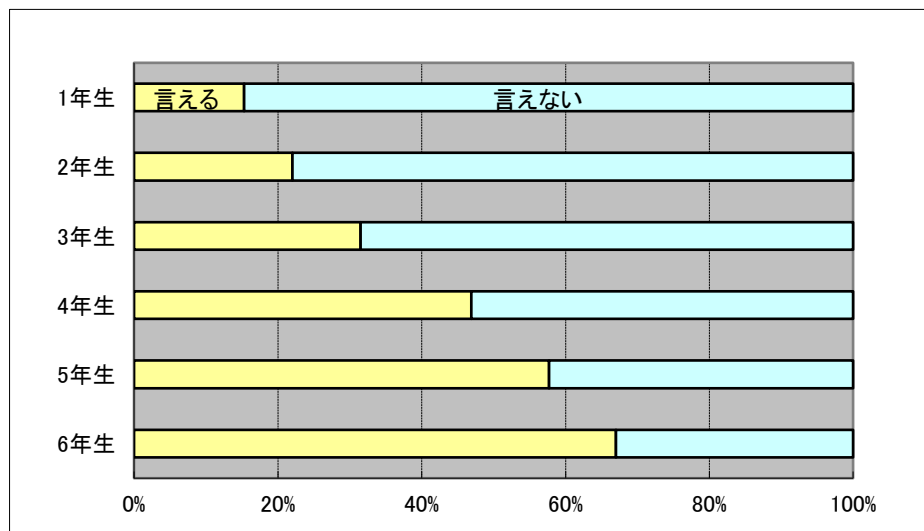


# 【小学校】手紙の認識度調査(児童向け設問)

3

あなたの家の住所を正確に(番地、建物名まで)言えますか？

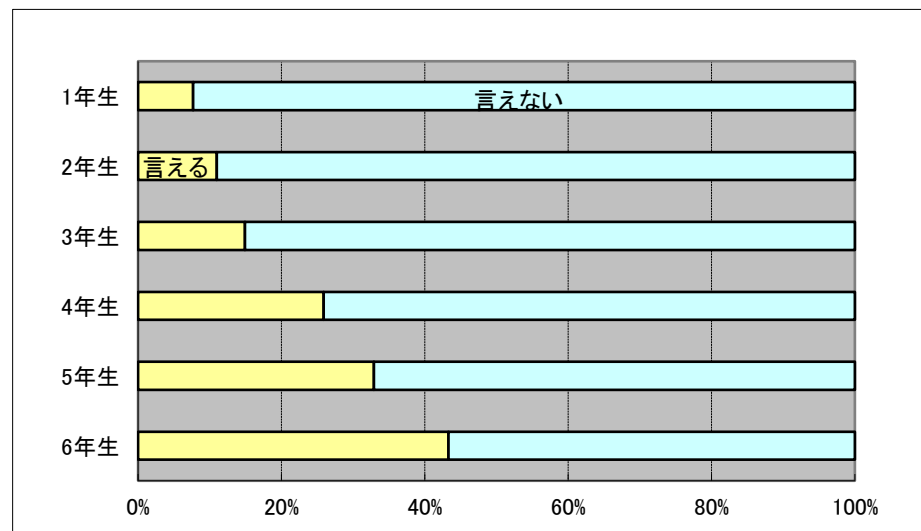
学年	言える	言えない
1年生	15.3%	84.7%
2年生	22.0%	78.0%
3年生	31.5%	68.5%
4年生	46.9%	53.1%
5年生	57.7%	42.3%
6年生	67.0%	33.0%



4

あなたの家の郵便番号を正確に(7桁)言えますか？

学年	言える	言えない
1年生	7.7%	92.3%
2年生	11.0%	89.0%
3年生	14.9%	85.1%
4年生	25.9%	74.1%
5年生	32.9%	67.1%
6年生	43.3%	56.7%

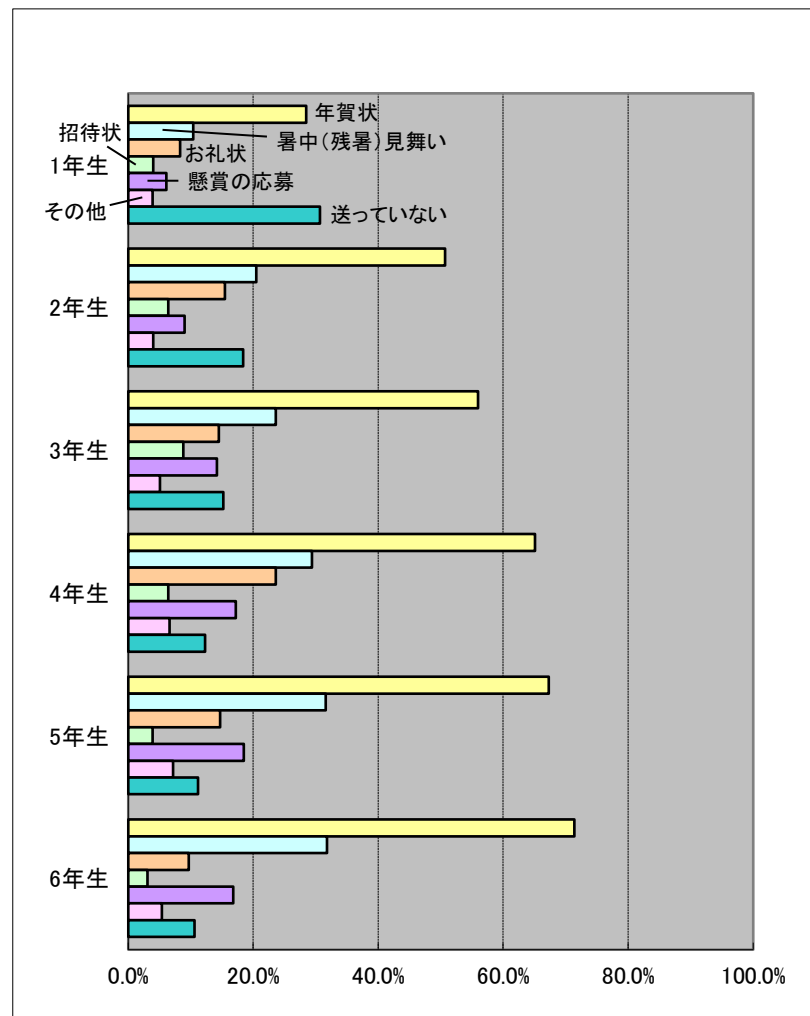


# 【小学校】手紙の認識度調査(児童向け設問)

5 最近1年以内に、どのような手紙（郵便はがき）を送りましたか？（複数回答可）

学年	年賀状	暑中(残暑)見舞い	お礼状	招待状
1年生	28.5%	10.4%	8.3%	4.0%
2年生	50.7%	20.5%	15.5%	6.4%
3年生	56.0%	23.6%	14.5%	8.8%
4年生	65.1%	29.4%	23.6%	6.4%
5年生	67.3%	31.6%	14.7%	3.9%
6年生	71.4%	31.8%	9.7%	3.1%

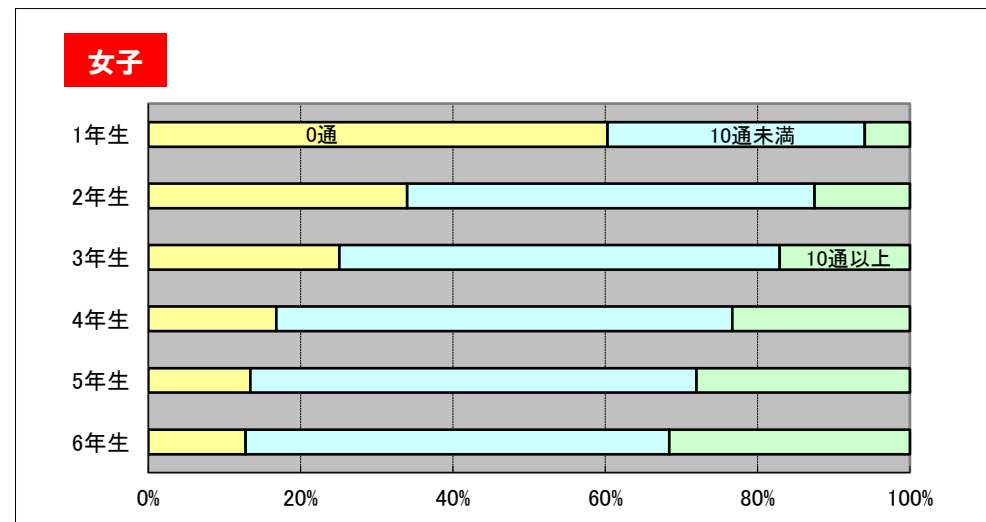
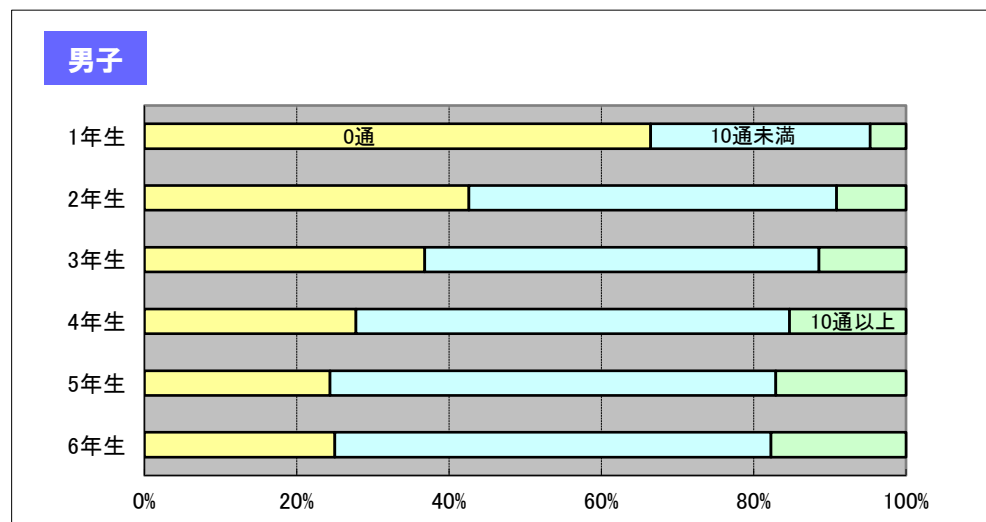
学年	懸賞の応募	その他	送ってない
1年生	6.1%	3.9%	30.7%
2年生	9.0%	4.0%	18.4%
3年生	14.2%	5.1%	15.2%
4年生	17.2%	6.6%	12.3%
5年生	18.5%	7.2%	11.2%
6年生	16.8%	5.4%	10.6%



# 【小学校】手紙の認識度調査(児童向け設問)

## 6 前のお正月、年賀状を何通ぐらい送りましたか？

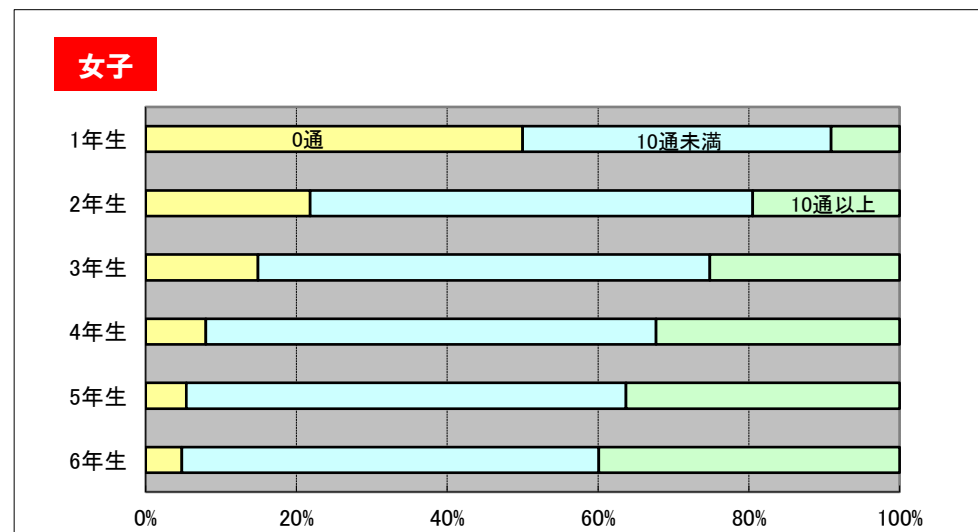
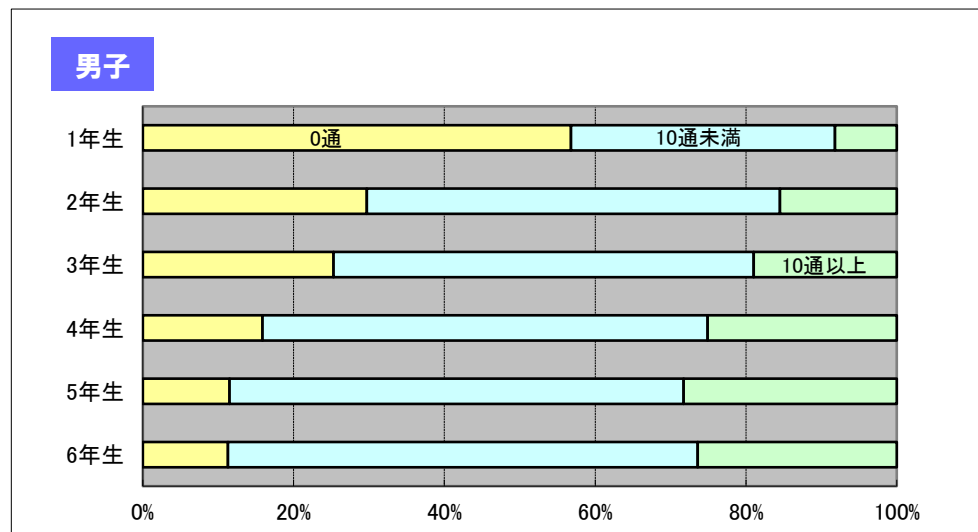
学年	男子			女子		
	0通	10通未満	10通以上	0通	10通未満	10通以上
1年生	66.5%	28.8%	4.7%	60.3%	33.8%	5.9%
2年生	42.6%	48.3%	9.1%	34.0%	53.5%	12.5%
3年生	36.8%	51.8%	11.4%	25.1%	57.8%	17.1%
4年生	27.8%	56.9%	15.3%	16.8%	59.9%	23.3%
5年生	24.4%	58.5%	17.1%	13.4%	58.6%	28.0%
6年生	25.0%	57.3%	17.7%	12.8%	55.6%	31.6%



# 【小学校】手紙の認識度調査(児童向け設問)

## 7 前のお正月、あなたへの年賀状を何通ぐらい受け取りましたか？

学年	男子			女子		
	0通	10通未満	10通以上	0通	10通未満	10通以上
1年生	56.8%	35.0%	8.2%	50.0%	40.9%	9.1%
2年生	29.7%	54.8%	15.5%	21.8%	58.7%	19.5%
3年生	25.3%	55.7%	19.0%	14.9%	59.9%	25.2%
4年生	15.9%	59.0%	25.1%	8.0%	59.7%	32.3%
5年生	11.5%	60.2%	28.3%	5.4%	58.3%	36.3%
6年生	11.3%	62.3%	26.4%	4.8%	55.3%	39.9%

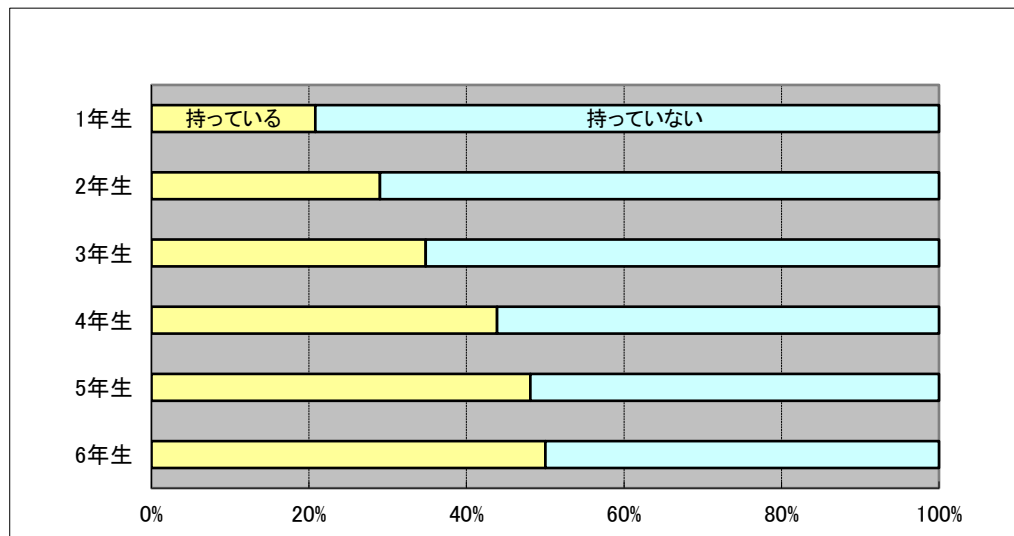




# 【小学校】手紙の認識度調査(児童向け設問)

## 8 自分専用の携帯電話またはスマートフォンを持っていますか？

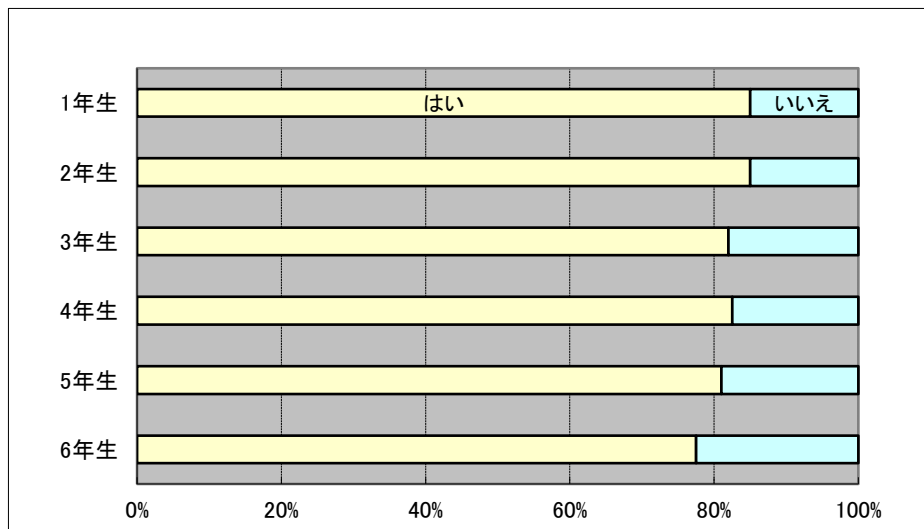
学年	持っている	持っていない
1年生	20.8%	79.2%
2年生	29.0%	71.0%
3年生	34.8%	65.2%
4年生	43.9%	56.1%
5年生	48.1%	51.9%
6年生	50.0%	50.0%



# 【小学校】授業実施報告調査(児童向け設問)

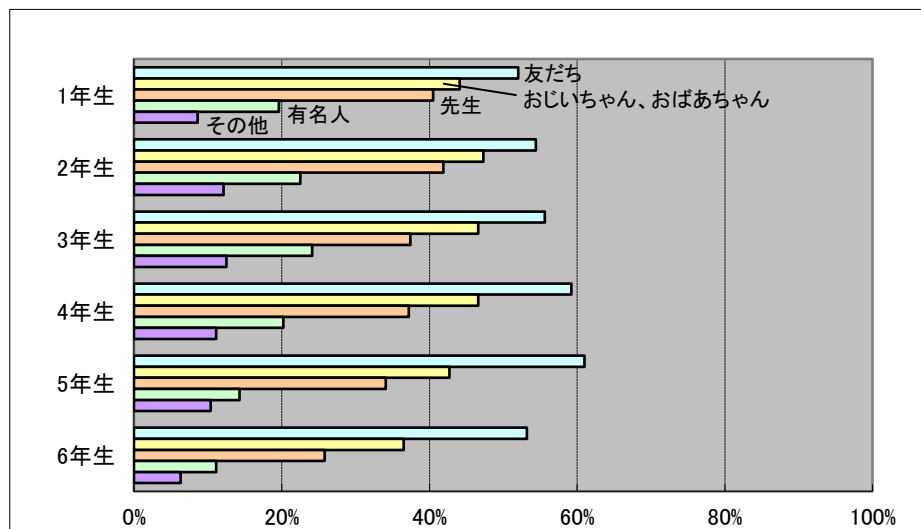
**1** 今日の授業を受けて、これから手紙を出してみたいと思いましたか？

学年	はい	いいえ
1年生	85.0%	15.0%
2年生	85.0%	15.0%
3年生	82.0%	18.0%
4年生	82.5%	17.5%
5年生	81.0%	19.0%
6年生	77.5%	22.5%



**2** 手紙を出してみたいと思った人は、誰に出してみたいですか？ (複数回答可)

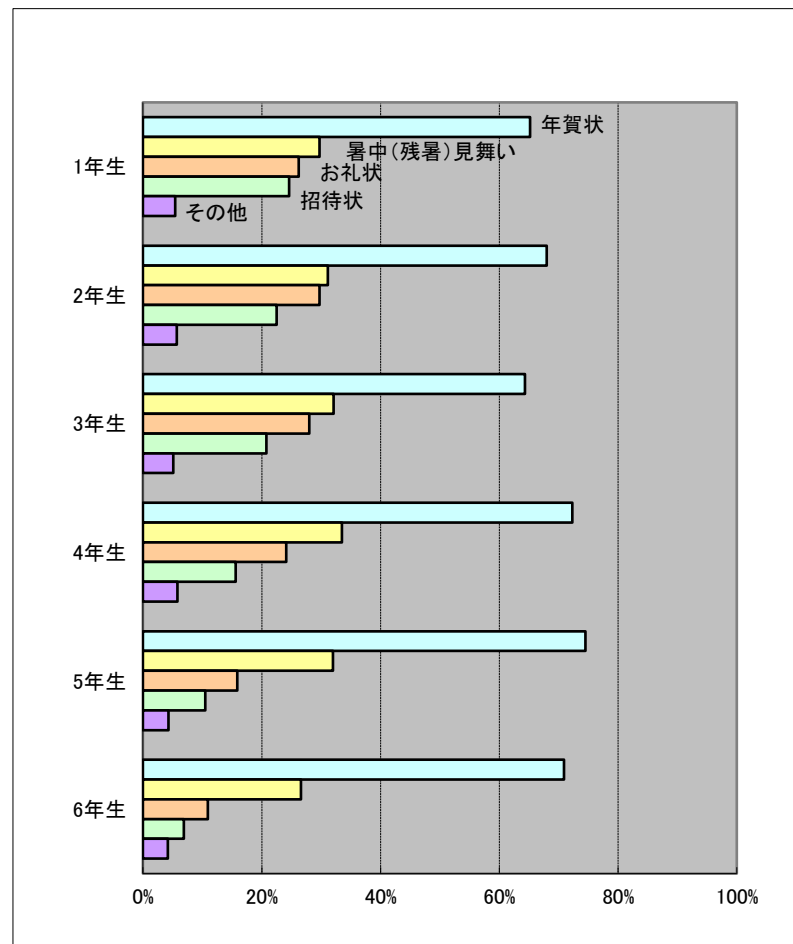
学年	友だち	おじいちゃん おばあちゃん	先生	有名人	その他
1年生	52.0%	44.1%	40.5%	19.6%	8.6%
2年生	54.4%	47.3%	41.9%	22.5%	12.1%
3年生	55.6%	46.6%	37.4%	24.1%	12.5%
4年生	59.2%	46.6%	37.2%	20.2%	11.1%
5年生	61.0%	42.7%	34.1%	14.3%	10.4%
6年生	53.2%	36.5%	25.8%	11.1%	6.3%



# 【小学校】授業実施報告調査(児童向け設問)

## 3 手紙(郵便はがき)を出すとしたら、どんな手紙を出したいですか?(複数回答可)

学年	年賀状	暑中(残暑)見舞い	お礼状	招待状	その他
1年生	65.2%	29.7%	26.2%	24.6%	5.4%
2年生	68.0%	31.1%	29.7%	22.5%	5.7%
3年生	64.3%	32.1%	28.0%	20.8%	5.1%
4年生	72.3%	33.5%	24.1%	15.6%	5.8%
5年生	74.5%	32.0%	15.9%	10.5%	4.3%
6年生	70.9%	26.6%	10.9%	6.9%	4.2%

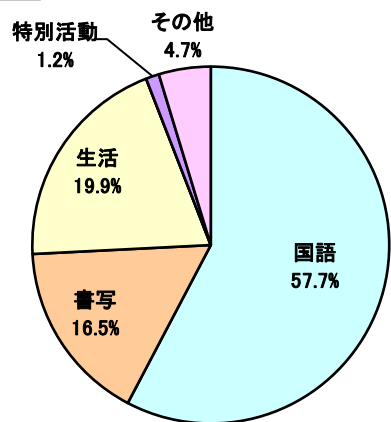


# 【小学校】授業実施報告調査(教師向け設問)

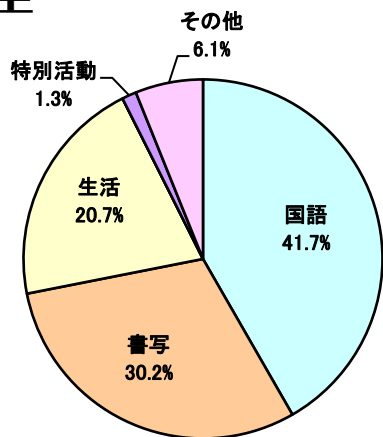
## 学年別授業実施科目

### <低学年>

#### 1学年

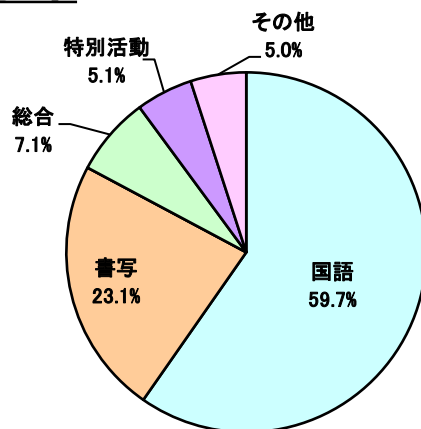


#### 2学年

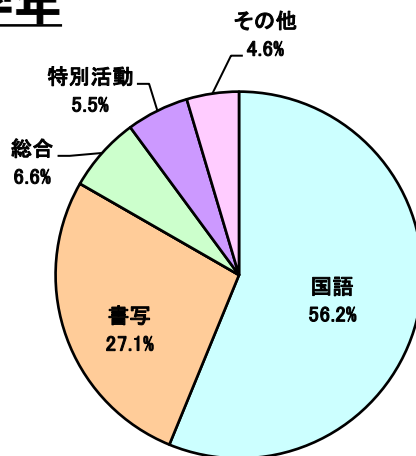


### <中学年>

#### 3学年

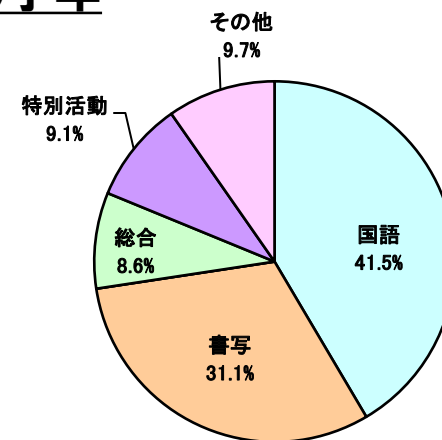


#### 4学年

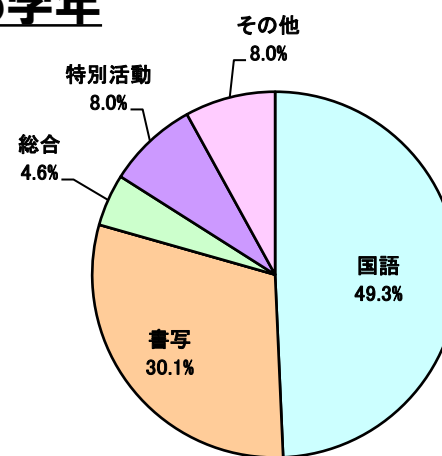


### <高学年>

#### 5学年



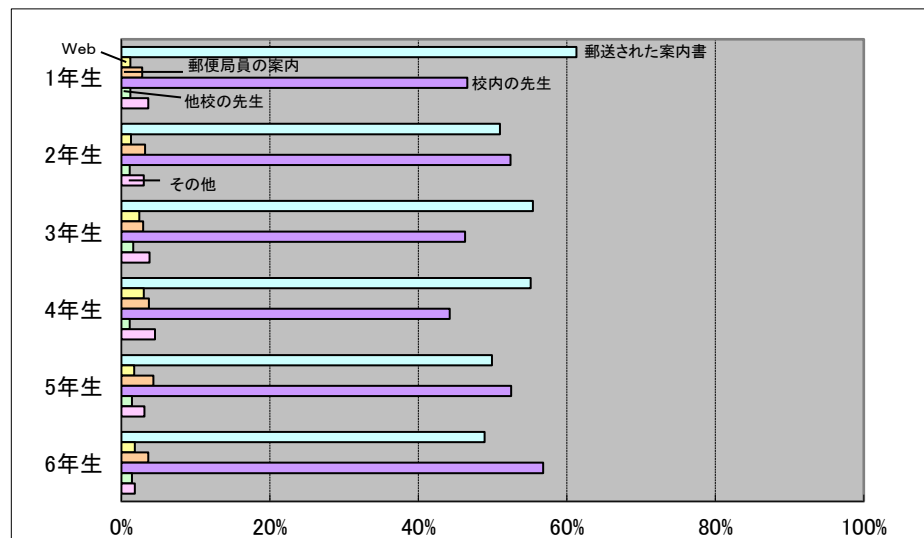
#### 6学年



# 【小学校】授業実施報告調査(教師向け設問)

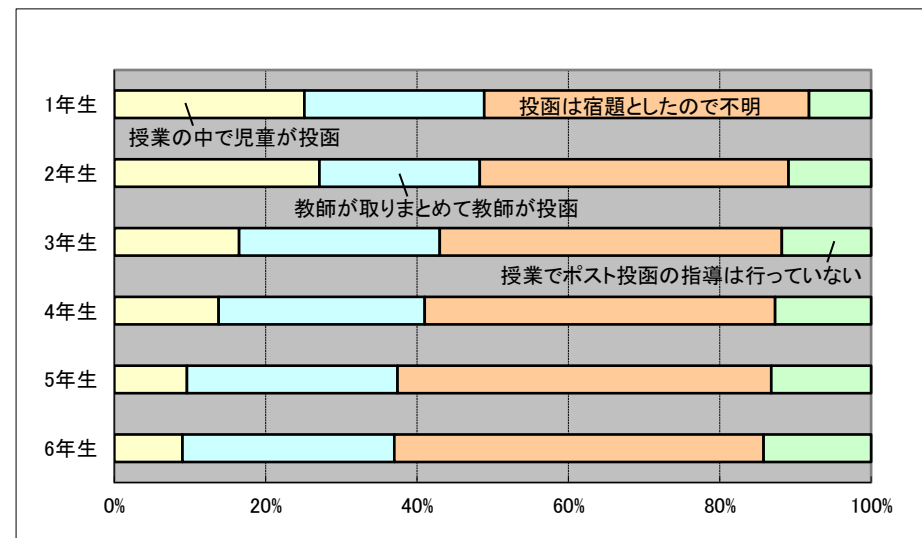
## 1 今回の「手紙の書き方体験授業」を、何で知りましたか？ (複数回答可)

学年	郵送された案内書	Web	郵便局員の案内	校内の先生	他校の先生	その他
1年生	61.3%	1.2%	2.8%	46.6%	1.2%	3.6%
2年生	51.0%	1.3%	3.2%	52.4%	1.1%	3.0%
3年生	55.4%	2.4%	2.9%	46.3%	1.6%	3.8%
4年生	55.1%	3.0%	3.7%	44.2%	1.1%	4.5%
5年生	49.9%	1.7%	4.3%	52.5%	1.4%	3.1%
6年生	48.9%	1.8%	3.6%	56.8%	1.4%	1.8%



## 2 今回の授業で作成した郵便はがきは、だれがポストに差し出しましたか？

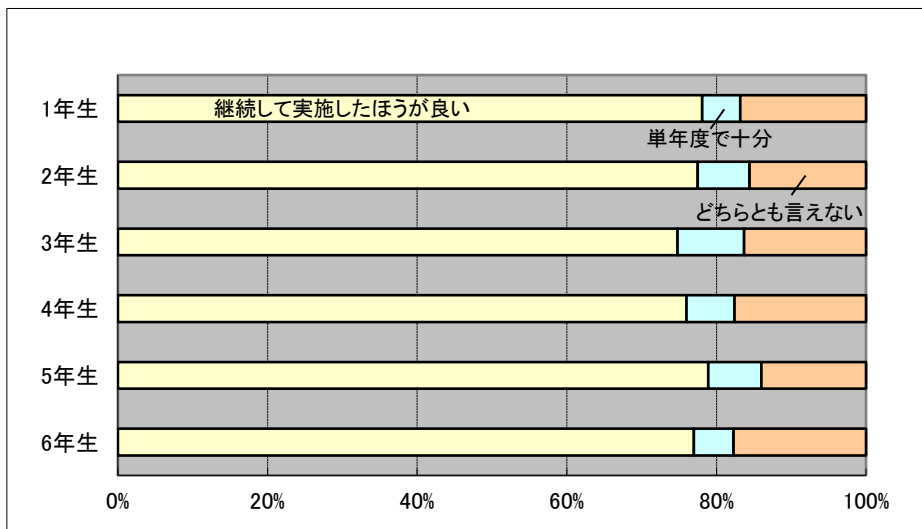
学年	授業の中で児童が投函	教師が取りまとめて教師が投函	投函は宿題としたので不明	授業でポスト投函の指導は行っていない
1年生	25.1%	23.8%	42.9%	8.2%
2年生	27.1%	21.2%	40.8%	10.9%
3年生	16.5%	26.5%	45.2%	11.8%
4年生	13.8%	27.2%	46.3%	12.7%
5年生	9.6%	27.8%	49.4%	13.2%
6年生	9.0%	28.0%	48.8%	14.2%



# 【小学校】授業実施報告調査(教師向け設問)

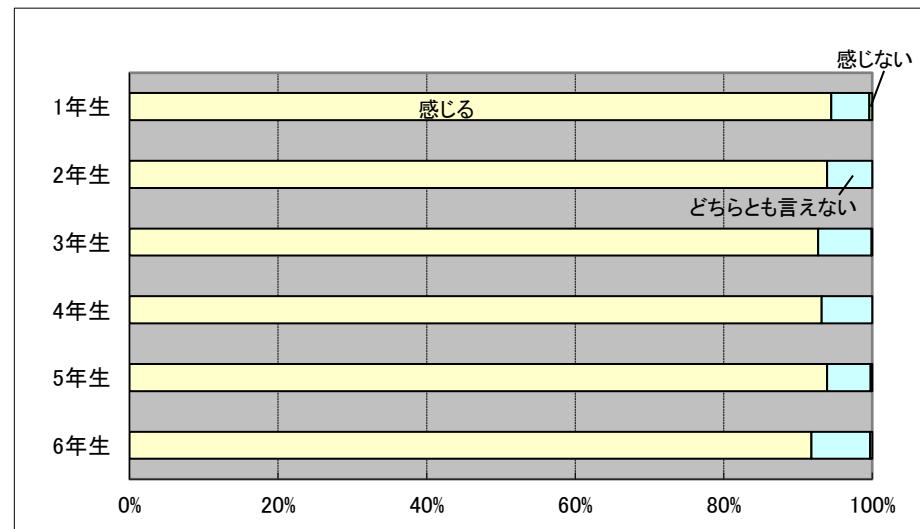
**3** この「手紙の書き方体験授業」は、翌年も継続して行う必要がありますか？ それとも単年度で十分ですか？

学年	継続して実施したほうが良い	単年度で十分	どちらとも言えない
1年生	78.1%	5.1%	16.8%
2年生	77.5%	6.9%	15.6%
3年生	74.8%	8.9%	16.3%
4年生	76.0%	6.4%	17.6%
5年生	78.9%	7.1%	14.0%
6年生	77.0%	5.3%	17.7%



**4** 手紙を文化として伝えていく必要を感じますか？

学年	感じる	どちらとも言えない	感じない
1年生	94.5%	5.1%	0.4%
2年生	93.9%	6.1%	0.0%
3年生	92.7%	7.2%	0.1%
4年生	93.2%	6.8%	0.0%
5年生	93.9%	5.9%	0.2%
6年生	91.8%	7.9%	0.3%



# 【小学校】授業実施報告調査(教師向け設問)

## 5 郵便局(郵便の仕組みがわかる大きな郵便局)の見学を実施したいですか？

学年	実施したい	余裕があれば実施したい	実施したくない
1年生	33.3%	63.8%	2.9%
2年生	42.3%	56.9%	0.8%
3年生	34.2%	63.6%	2.2%
4年生	30.1%	67.4%	2.5%
5年生	25.5%	70.0%	4.5%
6年生	26.7%	68.5%	4.8%

