

2020年度 手紙の書き方体験授業 アンケート調査報告

【高等学校】

手紙の認識度調査

授業実施報告調査

CONTENTS

はじめに	2
調査概要	2
調査データ	3
調査結果(手紙の認識度調査)	4~8
調査結果(授業実施報告調査)	9~13

はじめに

文部科学省が平成21年4月に小学6年生を対象に行った学力調査(右記)では、3分の1の児童がはがきのあて名の書き方が分からないという結果を受け、平成22年度より小学校を対象にした「手紙の書き方体験授業」の支援を開始しました。

そして、上述の児童が中学3年になった3年後の平成24年4月、同様の調査が出題され、4分の1の生徒がまだ正しくはがきのあて名が書けないという結果が出て、同年から中学校への支援も始めました。

このような実態を踏まえ、「手紙の書き方体験授業」に継続して取り組んでいただくことが重要と考え、平成26年度より全国の高等学校も対象に支援を行うことにしました。

今回のアンケート調査は、高校生の基礎的な郵便や手紙に対する認識度、実際に手紙を書く機会はどれくらいあるのかなど、手紙に関わる現状を授業実施前後に調査したものです。

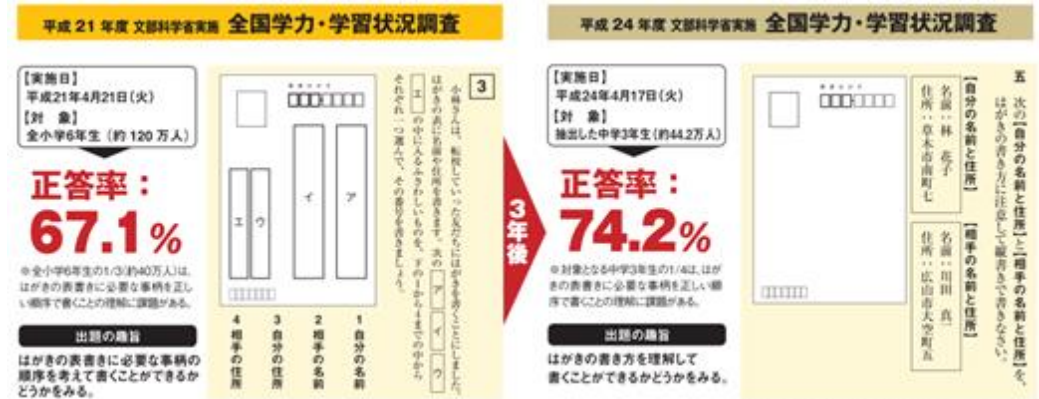
調査概要

調査目的 : 手紙の書き方体験授業の実施にあたり、生徒の郵便に関する知識と手紙の利用頻度等について、その実態を把握するために実施。

調査方法 : 教師が授業時間に生徒に質問し、その回答を集計してインターネット及びFAXにより回答

調査期間 : 【授業実施前】手紙の認識度調査 2020年5月1日～2021年2月28日
【授業実施後】授業実施報告調査 2020年5月1日～2021年2月28日

調査対象 : 全国の国公私立高等学校1～3年生の生徒及び教師



※出典:国立教育政策研究所ホームページ

【高等学校】手紙の認識度調査

授業を実施する前に、生徒の郵便に関する知識を調査

回答都道府県:47都道府県

回答学校数:370高等学校

回答教師数:828人

		合計	1年生	2年生	3年生
回答件数		828件	264件	241件	323件
回答生徒数	男子	26,741人	9,767人	8,116人	8,858人
	女子	25,985人	10,540人	6,149人	9,296人
	合計	52,726人	20,307人	14,265人	18,154人

【高等学校】授業実施報告調査

授業実施後に、授業実施時の状況と生徒の意識を調査

回答都道府県:47都道府県

回答学校数:351高等学校

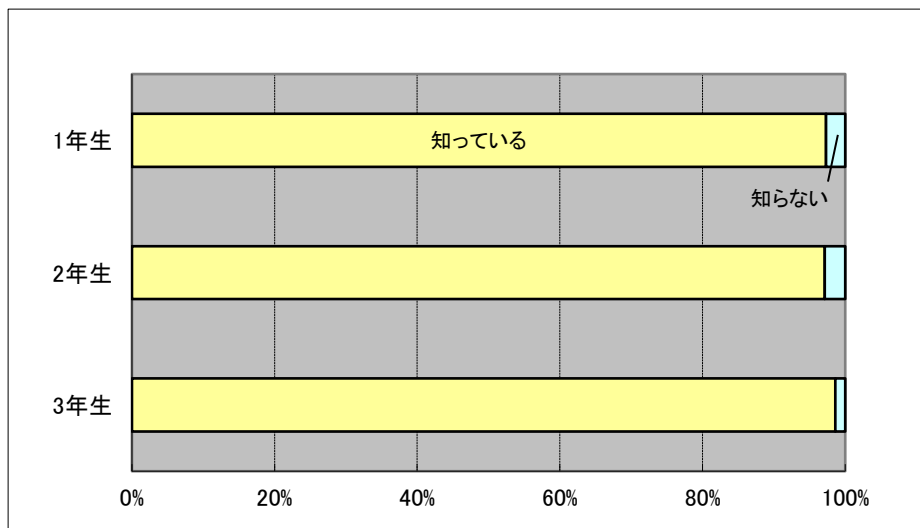
回答教師数:597人

		合計	1年生	2年生	3年生
回答件数		597件	185件	173件	239件
回答生徒数		33,836人	11,691人	8,746人	13,399人

【高等学校】手紙の認識度調査(生徒向け設問)

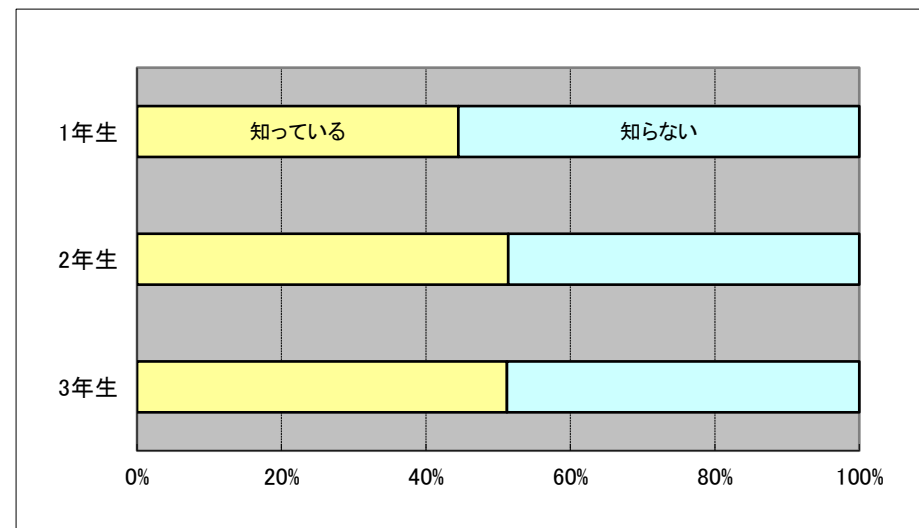
1 年賀はがきを知っていますか？

学年	知っている	知らない
1年生	97.7%	2.3%
2年生	97.7%	2.3%
3年生	98.4%	1.6%



2 かもめ〜る(暑中見舞はがき)を知っていますか？

学年	知っている	知らない
1年生	44.5%	55.5%
2年生	51.4%	48.6%
3年生	51.2%	48.8%

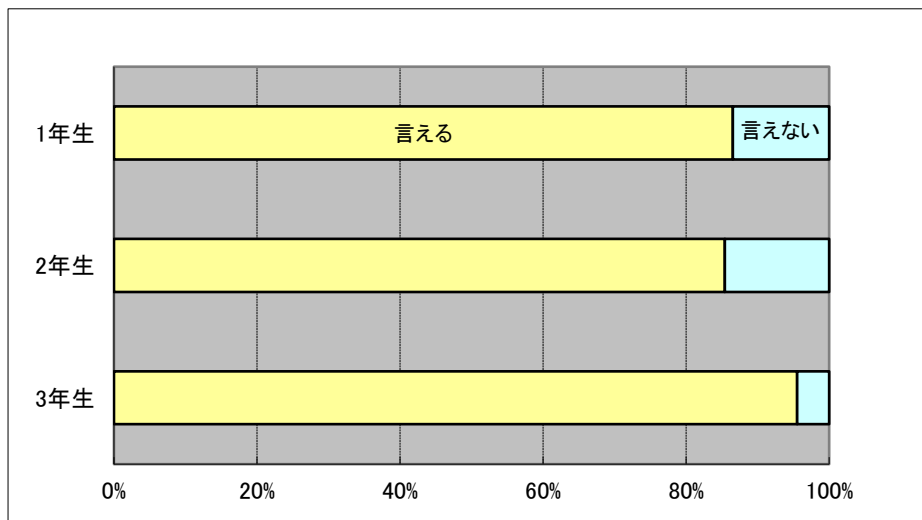


【高等学校】手紙の認識度調査(生徒向け設問)

3

あなたの家の住所を正確に(番地、建物名まで)言えますか？

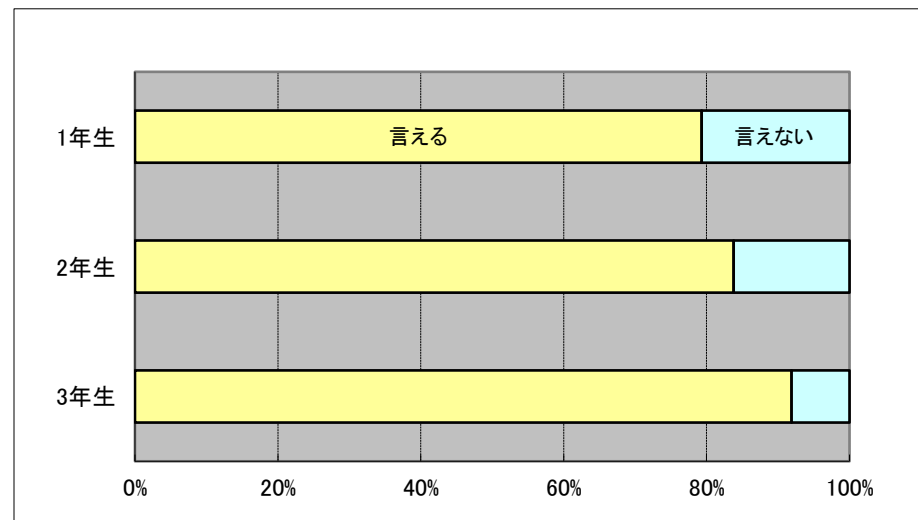
学年	言える	言えない
1年生	86.5%	13.5%
2年生	85.4%	14.6%
3年生	95.5%	4.5%



4

あなたの家の郵便番号を正確に(7桁)言えますか？

学年	言える	言えない
1年生	79.3%	20.7%
2年生	83.8%	16.2%
3年生	91.9%	8.1%



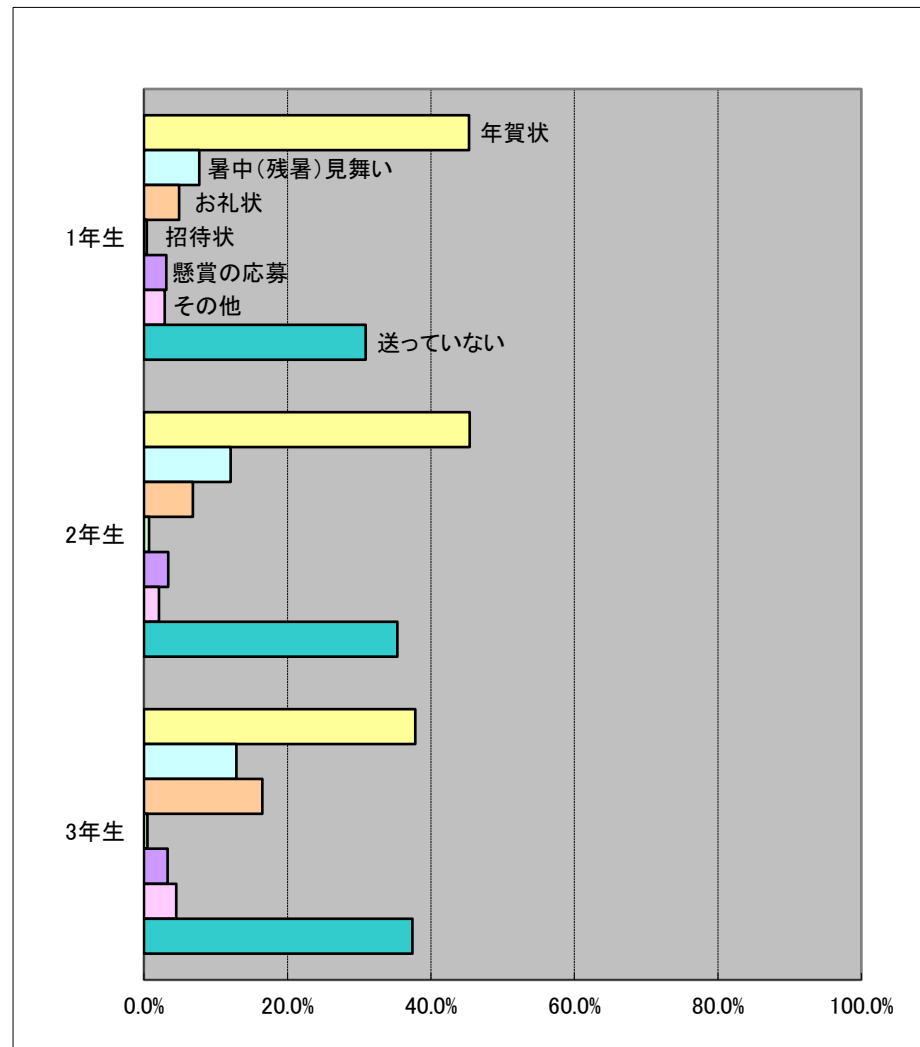
【高等学校】手紙の認識度調査(生徒向け設問)

5

最近1年以内に、どのような手紙（郵便はがき）を送りましたか？（複数回答可）

学年	年賀状	暑中(残暑)見舞い	お礼状	招待状
1年生	45.3%	7.7%	4.9%	0.4%
2年生	45.4%	12.1%	6.8%	0.7%
3年生	37.8%	12.9%	16.5%	0.5%

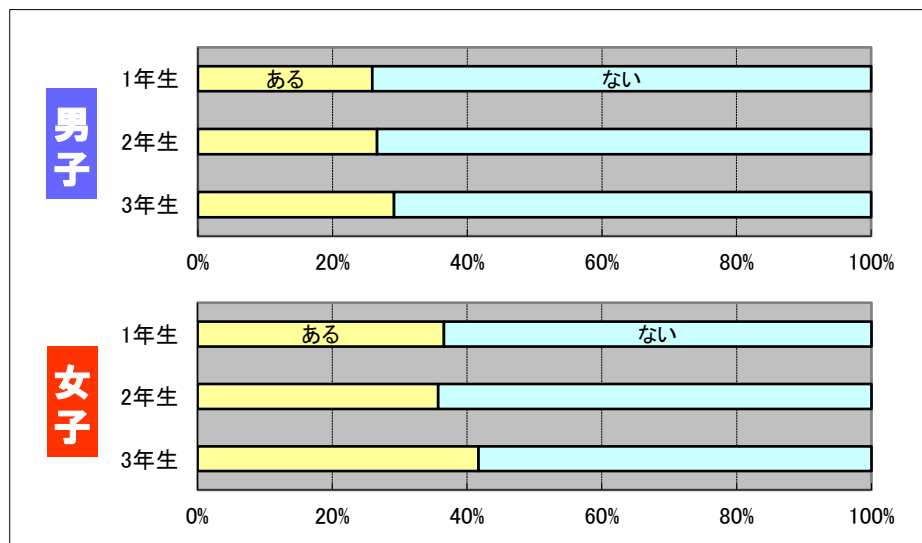
学年	懸賞の応募	その他	送っていない
1年生	3.1%	2.9%	30.9%
2年生	3.4%	2.1%	35.3%
3年生	3.3%	4.5%	37.4%



【高等学校】手紙の認識度調査(生徒向け設問)

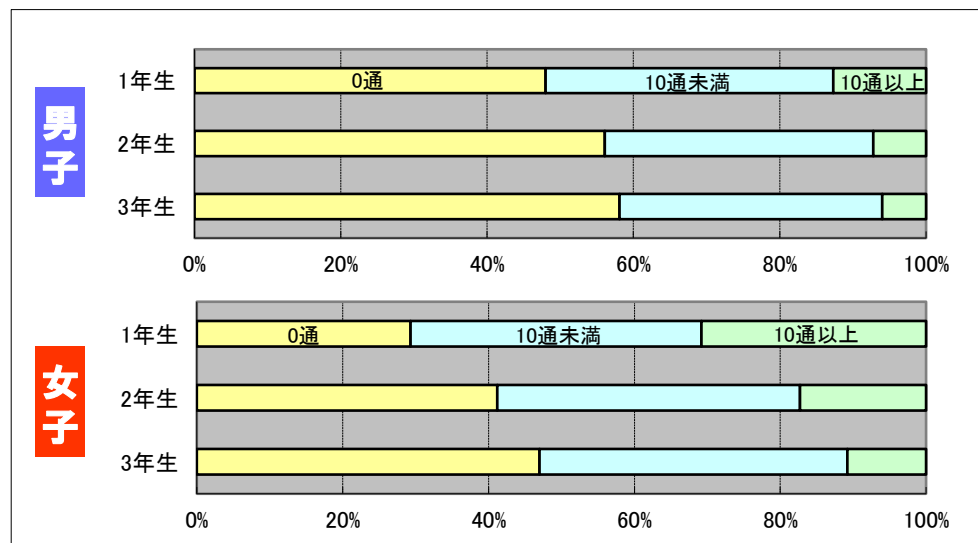
6 メールや電話ではなく、「手紙でしか伝えられないことがあること」を感じたことはありますか？

学年	男子		女子	
	ある	ない	ある	ない
1年生	25.9%	74.1%	36.6%	63.4%
2年生	26.6%	73.4%	35.7%	64.3%
3年生	29.1%	70.9%	41.7%	58.3%



7 前のお正月、年賀状を何通ぐらい送りましたか？

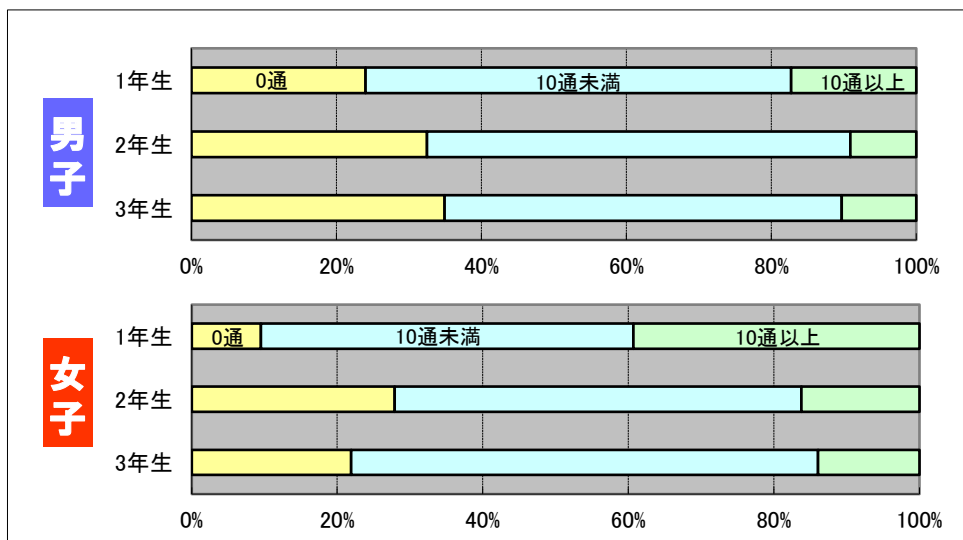
学年	男子			女子		
	0通	10通未満	10通以上	0通	10通未満	10通以上
1年生	48.0%	39.3%	12.7%	29.3%	39.9%	30.8%
2年生	56.1%	36.7%	7.2%	41.2%	41.5%	17.3%
3年生	58.1%	35.9%	6.0%	47.0%	42.2%	10.8%



【高等学校】手紙の認識度調査(生徒向け設問)

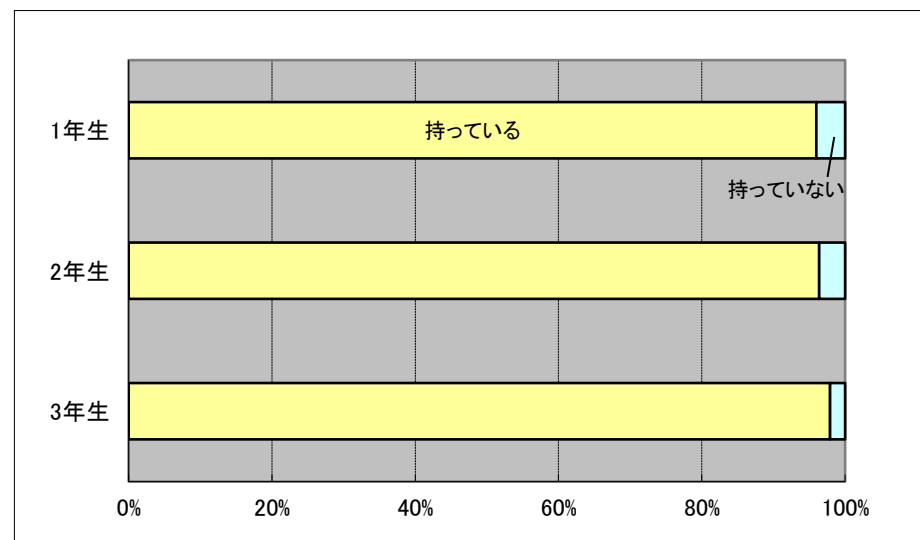
8 前のお正月、あなたへの年賀状を、何通ぐらい受け取りましたか？

学年	男子			女子		
	0通	10通未満	10通以上	0通	10通未満	10通以上
1年生	24.0%	58.7%	17.3%	9.5%	51.2%	39.3%
2年生	32.5%	58.4%	9.1%	27.9%	55.9%	16.2%
3年生	34.9%	54.8%	10.3%	21.9%	64.2%	13.9%



9 自分専用の携帯電話またはスマートフォンを持っていますか？

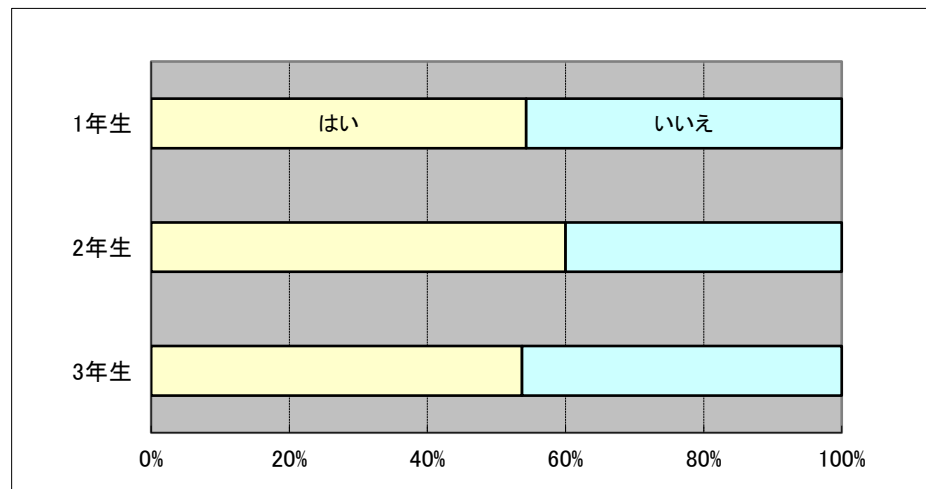
学年	持っている	持っていない
1年生	96.0%	4.0%
2年生	96.4%	3.6%
3年生	97.9%	2.1%



【高等学校】授業実施報告調査(生徒向け設問)

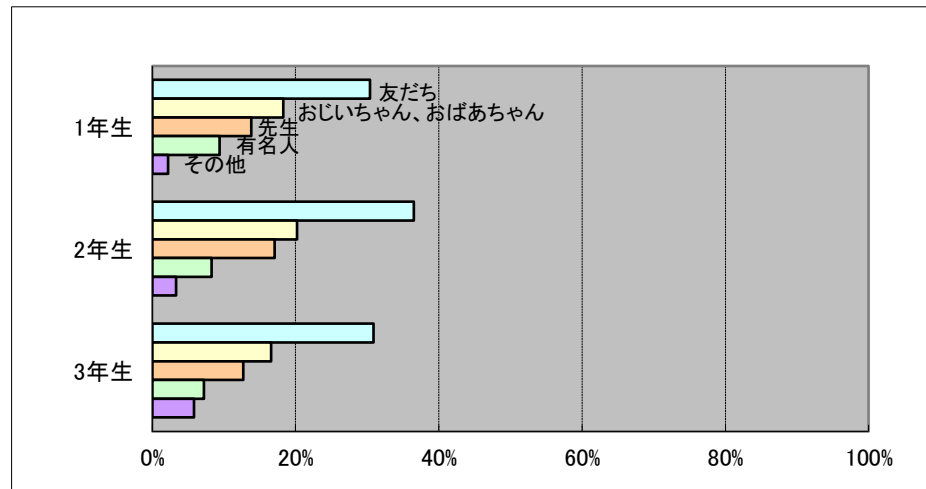
1 今日の授業を受けて、これから手紙を出してみたいと思いましたか？

学年	はい	いいえ
1年生	54.3%	45.7%
2年生	60.0%	40.0%
3年生	53.7%	46.3%



2 手紙を出してみたいと思った人は、誰に出してみたいですか？ (複数回答可)

学年	友だち	おじいちゃん おばあちゃん	先生	有名人	その他
1年生	30.4%	18.3%	13.8%	9.4%	2.2%
2年生	36.5%	20.2%	17.1%	8.3%	3.3%
3年生	30.9%	16.6%	12.7%	7.2%	5.8%

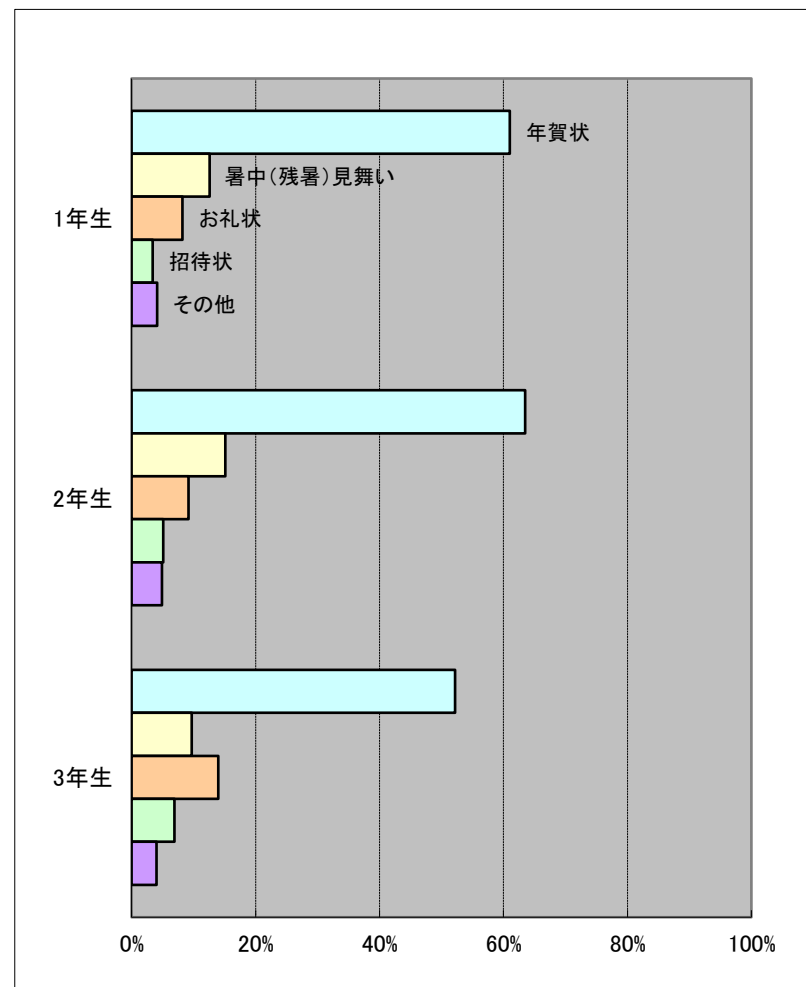


【高等学校】授業実施報告調査(生徒向け設問)

3

手紙(郵便はがき)を出すとしたら、どんな手紙を出したいですか?(複数回答可)

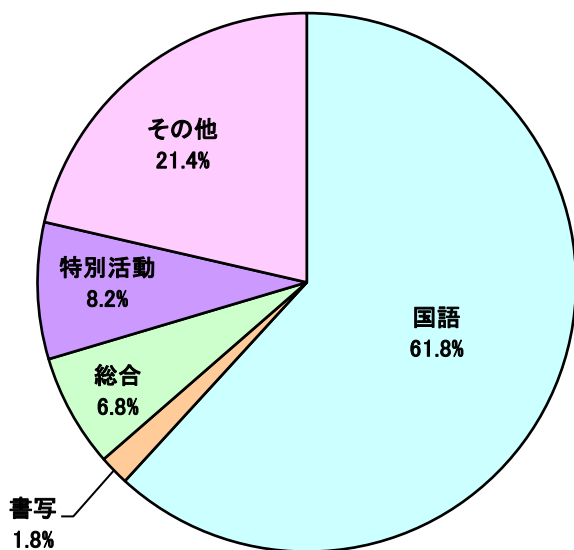
学年	年賀状	暑中(残暑)見舞い	お礼状	招待状	その他
1年生	61.0%	12.6%	8.2%	3.4%	4.1%
2年生	63.5%	15.1%	9.2%	5.1%	4.9%
3年生	52.2%	9.7%	14.0%	6.9%	4.0%



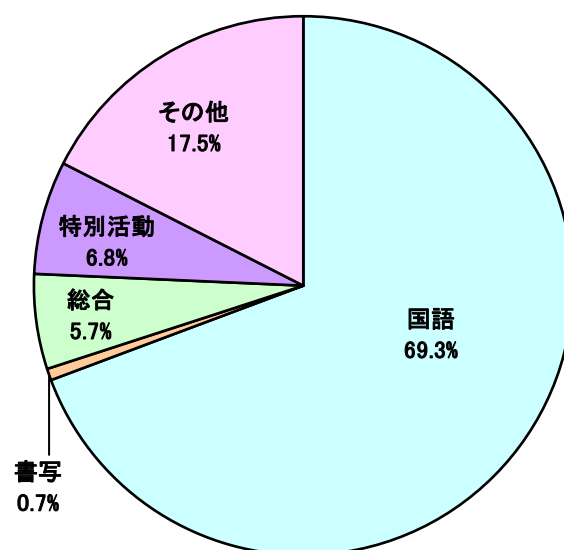
【高等学校】授業実施報告調査(教師向け設問)

学年別授業実施科目

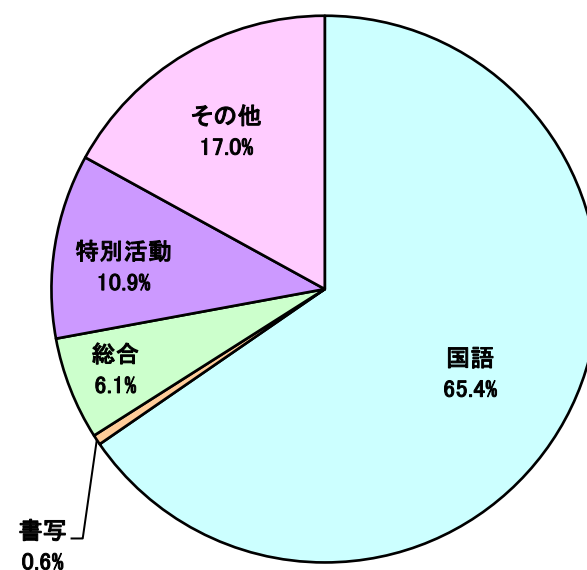
1学年



2学年



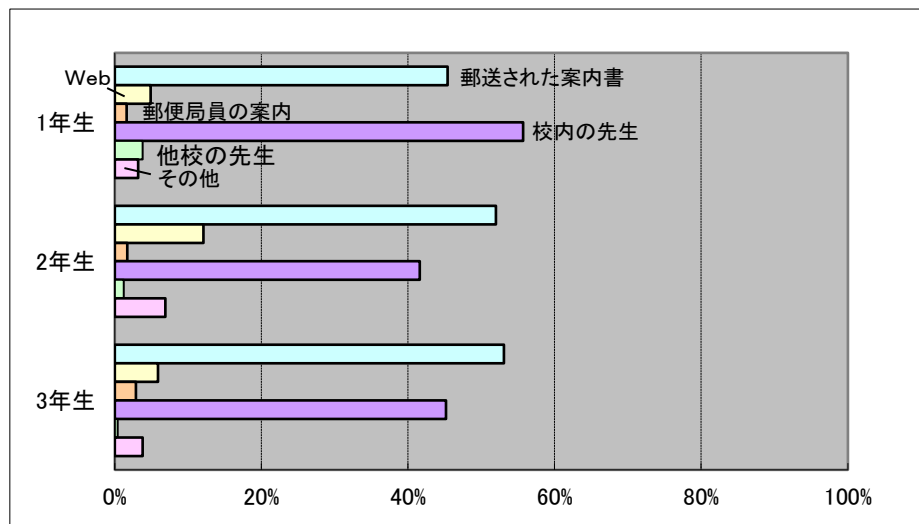
3学年



【高等学校】授業実施報告調査(教師向け設問)

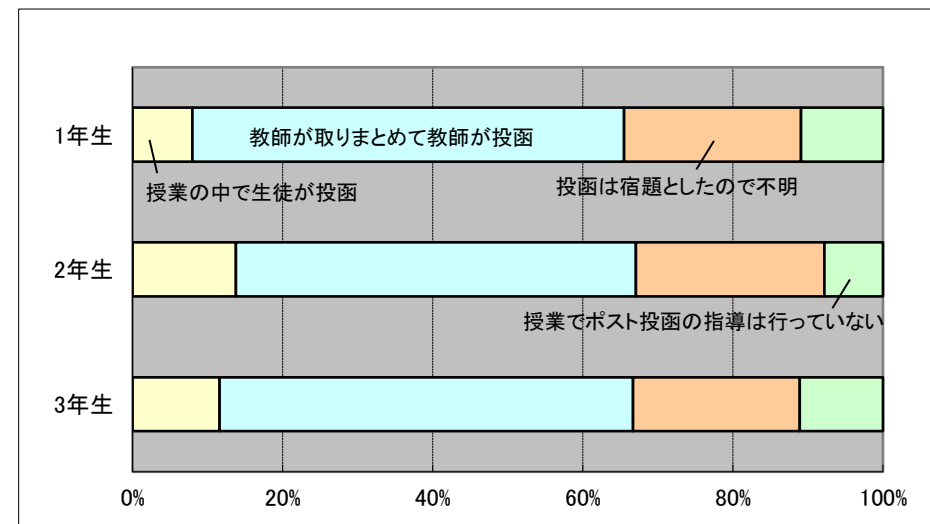
1 今回の「手紙の書き方体験授業」を、何で知りましたか？ (複数回答可)

学年	郵送された案内書	Web	郵便局員の案内	校内の先生	他校の先生	その他
1年生	45.4%	4.9%	1.6%	55.7%	3.8%	3.2%
2年生	52.0%	12.1%	1.7%	41.6%	1.2%	6.9%
3年生	53.1%	5.9%	2.9%	45.2%	0.4%	3.8%



2 今回の授業で作成した郵便はがきは、だれがポストに差し出しましたか？

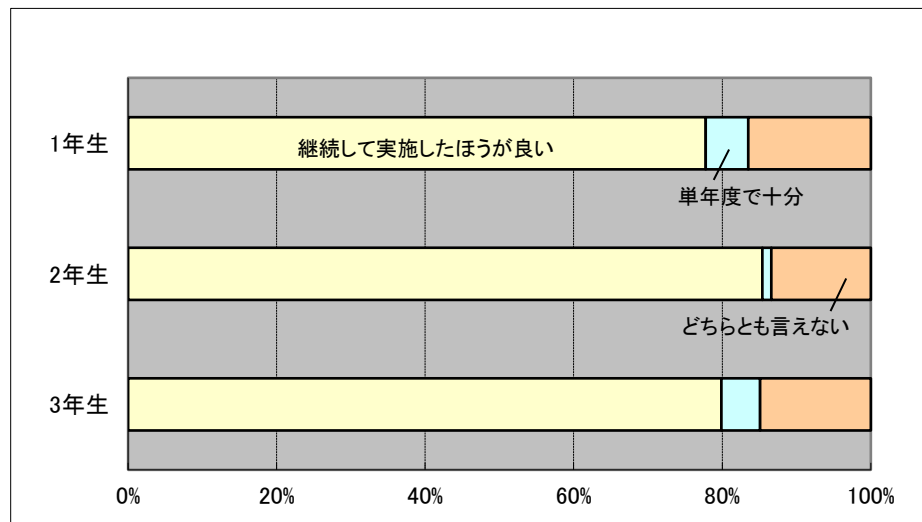
学年	授業の中で生徒が投函	教師が取りまとめて教師が投函	投函は宿題としたので不明	授業でポスト投函の指導は行っていない
1年生	8.0%	57.5%	23.6%	10.9%
2年生	13.8%	53.3%	25.1%	7.8%
3年生	11.6%	55.1%	22.2%	11.1%



【高等学校】授業実施報告調査(教師向け設問)

3 この「手紙の書き方体験授業」は、翌年も継続して行う必要がありますか？ それとも単年度で十分ですか？

学年	継続して実施した方が良い	単年度で十分	どちらとも言えない
1年生	77.8%	5.7%	16.5%
2年生	85.4%	1.2%	13.4%
3年生	79.9%	5.2%	14.9%



4 手紙を文化として伝えていく必要を感じますか？

学年	感じる	どちらとも言えない	感じない
1年生	89.7%	9.7%	0.6%
2年生	95.7%	4.3%	0.0%
3年生	91.6%	7.5%	0.9%

